

青森労働局発表

平成29年11月28日

【照会先】

青森労働局職業安定部職業安定課
 課長 中川 勝則
 地方職業指導官 花田 喜義
 電話 017(721)2000

報道関係者 各位

平成30年3月新規高等学校卒業予定者職業紹介状況

(平成29年10月末現在)

～ 就職内定率は78.7%で先月に引き続き過去最高～

青森労働局では、平成30年3月新規高等学校卒業予定者の職業紹介状況を調査し、このほど平成29年10月末現在の状況を取りまとめた。その概要は次のとおりである。

就職内定率は78.7%で先月に引き続き、平成6年3月卒からの統計開始以降、過去最高となった。

【概要】

1 求 人 数 県内 4,800人 (前年同月比 255人増)

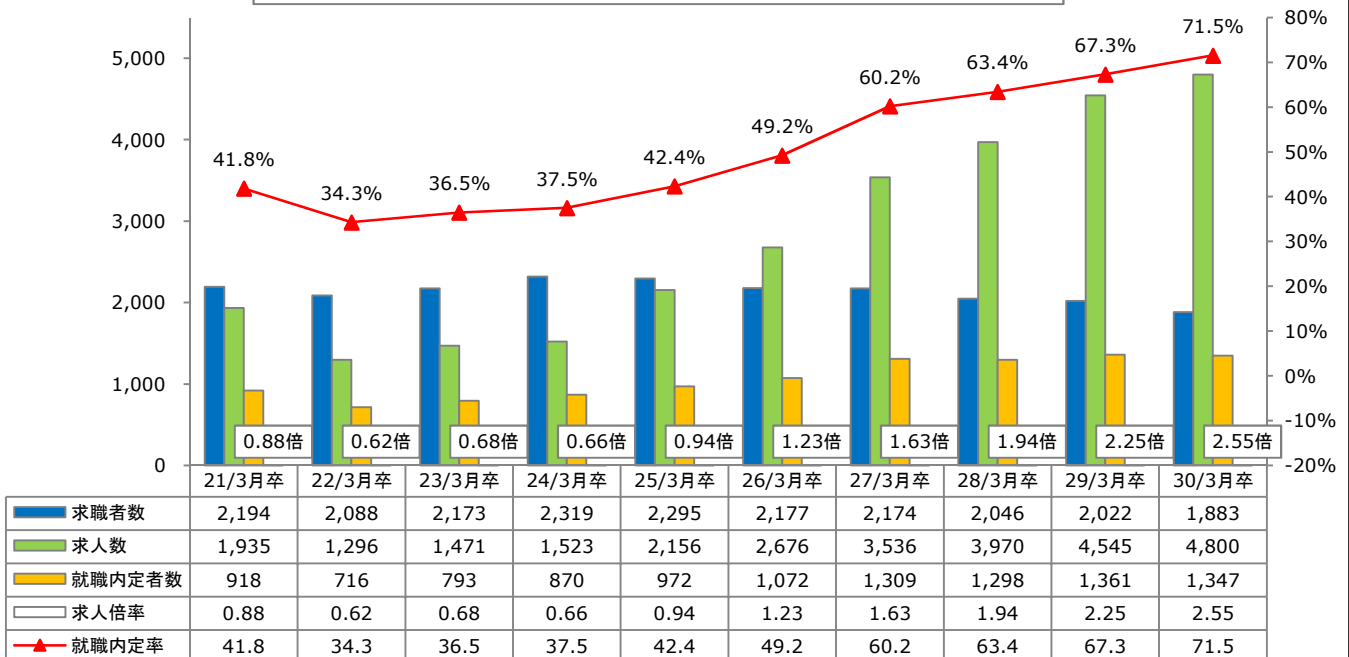
2 就職希望者数 全体 3,332人 (前年同月比 130人減)
 県内 1,883人 (前年同月比 139人減)

* 卒業予定者数の減少により、就職希望者数も減少となっている。また、県内就職希望者の割合は56.5%と対前年同月比で1.9ポイント減となっている。

3 求人倍率 県内 2.55倍 (前年同月比 0.30ポイント増)

4 就職内定率 全体 78.7% (前年同月比 2.2ポイント増)
 県内 71.5% (前年同月比 4.2ポイント増)
 県外 87.9% (前年同月比 1.4ポイント減)

新規高等学校卒業予定者の求職者数・求人数・就職内定率の推移(県内)



平成30年3月新規高等学校卒業予定者職業紹介状況

平成29年10月末現在

青 森 労 働 局

項 目	平成 30 年 3 月 卒			平成 29 年 3 月 卒			対 前 年 同 月 比		
	計	男	女	計	男	女	計	男	女
卒 業 予 定 者 数	12,451	6,309	6,142	12,846	6,450	6,396	▲ 395 ▲ 3.1	▲ 141 ▲ 2.2	▲ 254 ▲ 4.0
① 就 職 希 望 者 数 計	3,332	1,887	1,445	3,462	1,909	1,553	▲ 130 ▲ 3.8	▲ 22 ▲ 1.2	▲ 108 ▲ 7.0
② 県 内	1,883	1,032	851	2,022	1,069	953	▲ 139 ▲ 6.9	▲ 37 ▲ 3.5	▲ 102 ▲ 10.7
県 外	1,449	855	594	1,440	840	600	9 0.6	15 1.8	▲ 6 ▲ 1.0
県内就職希望者の割合 ②/①×100	56.5	54.7	58.9	58.4	56.0	61.4	▲ 1.9	▲ 1.3	▲ 2.5
求 人 数 (県 内)	4,800	/		4,545	/		255 5.6	/	
求 人 倍 率 (県 内)	2.55	/		2.25	/		0.30	/	
③ 就 職 内 定 者 数 計	2,621	1,540	1,081	2,647	1,522	1,125	▲ 26 ▲ 1.0	18 1.2	▲ 44 ▲ 3.9
④ 県 内	1,347	753	594	1,361	751	610	▲ 14 ▲ 1.0	2 0.3	▲ 16 ▲ 2.6
県 外	1,274	787	487	1,286	771	515	▲ 12 ▲ 0.9	16 2.1	▲ 28 ▲ 5.4
県内就職内定者の割合 ④/③×100	51.4	48.9	54.9	51.4	49.3	54.2	0.0	▲ 0.4	0.7
就 職 内 定 率 計	78.7	81.6	74.8	76.5	79.7	72.4	2.2	1.9	2.4
県 内	71.5	73.0	69.8	67.3	70.3	64.0	4.2	2.7	5.8
県 外	87.9	92.0	82.0	89.3	91.8	85.8	▲ 1.4	0.2	▲ 3.8
⑤ 就 職 未 内 定 者 数 計	711	347	364	815	387	428	▲ 104 ▲ 12.8	▲ 40 ▲ 10.3	▲ 64 ▲ 15.0
⑥ 県 内	536	279	257	661	318	343	▲ 125 ▲ 18.9	▲ 39 ▲ 12.3	▲ 86 ▲ 25.1
県 外	175	68	107	154	69	85	21 13.6	▲ 1 ▲ 1.4	22 25.9
県内就職未内定者の割合 ⑥/⑤×100	75.4	80.4	70.6	81.1	82.2	80.1	▲ 5.7	▲ 1.8	▲ 9.5

※ 卒業者数は5月15日現在の求職動向調査結果により計上。

(注) 対前年同月比欄の上段は実数値、下段は%、ポイントである。

平成30年3月新規高等学校卒業予定者の県内求人状況（安定所別）

平成29年10月末現在

青森労働局

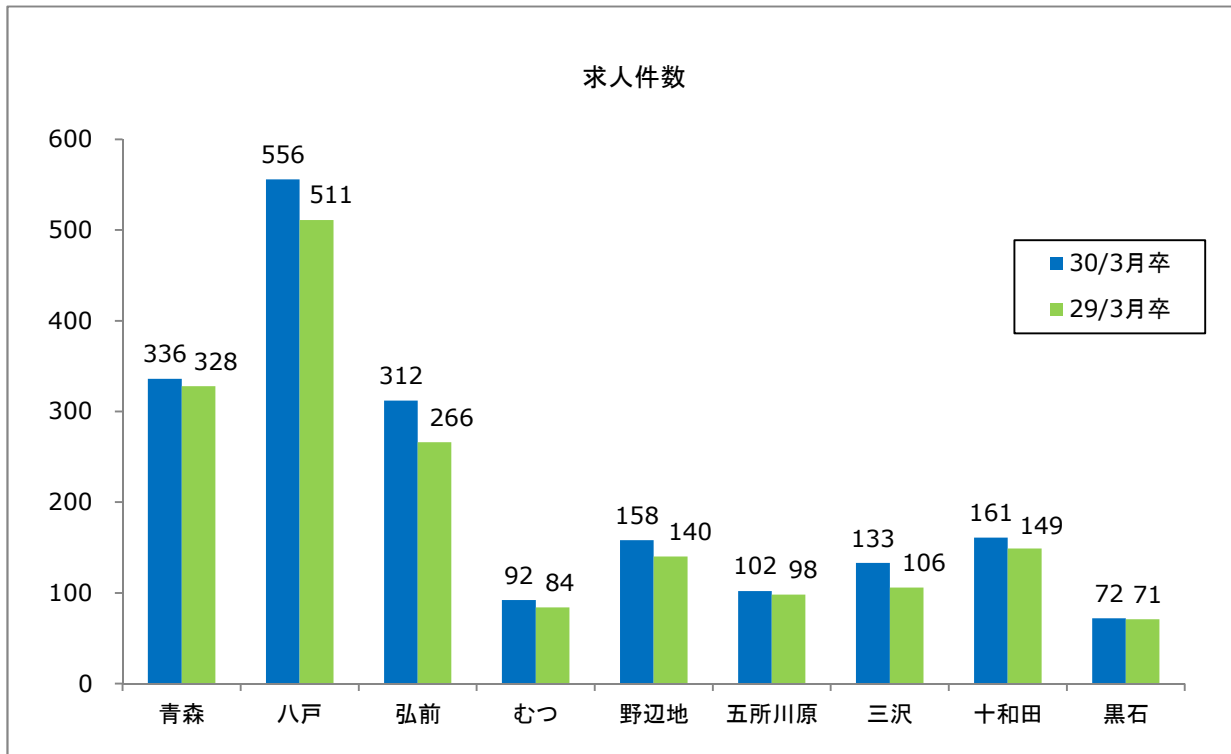
項目	求人件数			求人数		
	本年度	前年度	前年同月比	本年度	前年度	前年同月比
労働局計	1,922	1,753	169	4,800	4,545	255
			9.6			5.6
青森	336	328	8	887	839	48
			2.4			5.7
八戸	556	511	45	1,428	1,446	▲ 18
			8.8			▲ 1.2
弘前	312	266	46	762	668	94
			17.3			14.1
むつ	92	84	8	213	208	5
			9.5			2.4
野辺地	158	140	18	476	446	30
			12.9			6.7
五所川原	102	98	4	218	212	6
			4.1			2.8
三沢	133	106	27	308	269	39
			25.5			14.5
十和田	161	149	12	350	304	46
			8.1			15.1
黒石	72	71	1	158	153	5
			1.4			3.3

（注）対前年同月比欄の上段は実数値、下段は%、ポイントである。

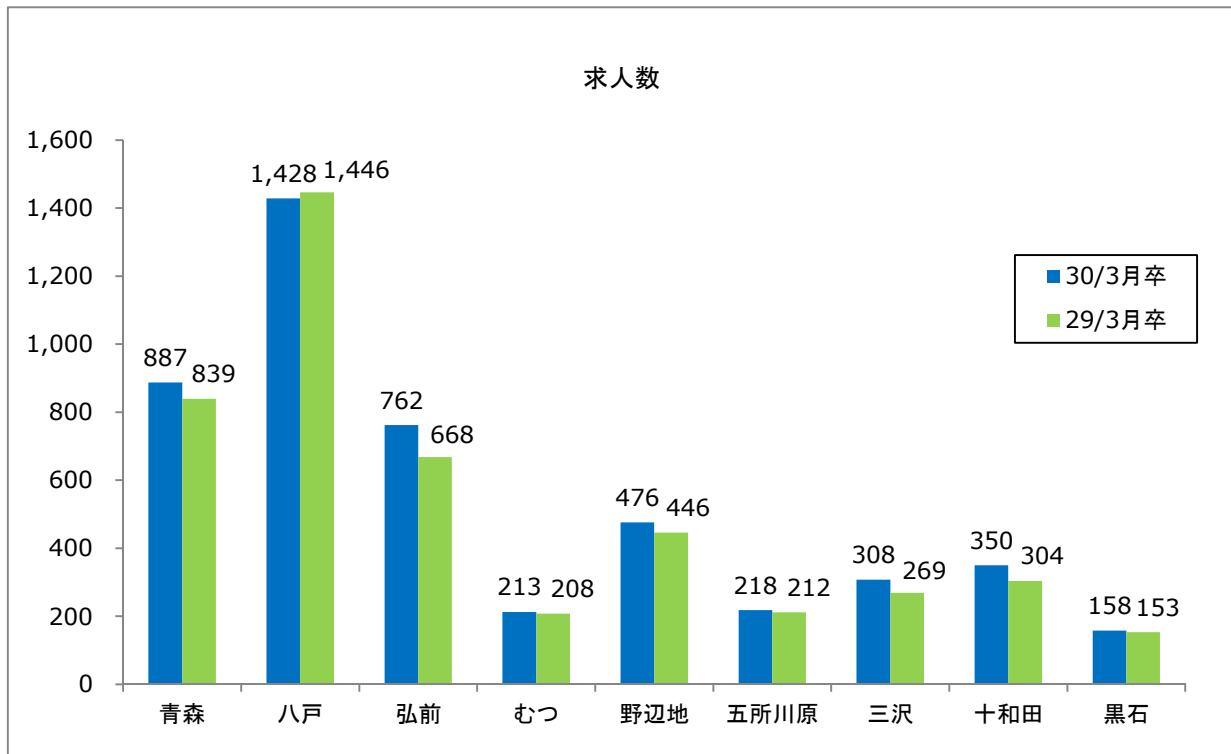
平成30年3月新規高等学校卒業予定者対象求人受理状況(安定所別)

平成29年10月末現在

青森労働局



求人件数	青森	八戸	弘前	むつ	野辺地	五所川原	三沢	十和田	黒石	計
30/3月卒	336	556	312	92	158	102	133	161	72	1,922
29/3月卒	328	511	266	84	140	98	106	149	71	1,753



求人数	青森	八戸	弘前	むつ	野辺地	五所川原	三沢	十和田	黒石	計
30/3月卒	887	1,428	762	213	476	218	308	350	158	4,800
29/3月卒	839	1,446	668	208	446	212	269	304	153	4,545

平成30年3月新規高等学校卒業予定者求人状況（産業別）

平成29年10月末現在

青森労働局

項目	区分	平成30年3月卒	平成29年3月卒	対前年の増減	増減率（％）
A, B	農、林、漁業（01～04）	69	56	13	23.2
C	鉱業、採石業、砂利採取業（05）	3	0	3	-
D	建設業（06～08）	870	764	106	13.9
E	製造業（09～32）	1,041	957	84	8.8
	09 食料品製造業	249	255	▲ 6	▲ 2.4
	10 飲料・たばこ・飼料製造業	20	8	12	150.0
	11 繊維工業	121	112	9	8.0
	12 木材・木製品製造業（家具除く）	18	20	▲ 2	▲ 10.0
	13 家具・装備品製造業	0	0	0	-
	14 パルプ・紙・紙加工品製造業	36	20	16	80.0
	15 印刷・同関連業	17	19	▲ 2	▲ 10.5
	16 化学工業	12	11	1	9.1
	17 石油製品・石炭製品製造業	1	0	1	-
	18 プラスチック製品製造業（別掲を除く）	17	13	4	30.8
	19 ゴム製品製造業	0	0	0	-
	21 窯業・土石製品製造業	21	22	▲ 1	▲ 4.5
	22 鉄鋼業	20	15	5	33.3
	23 非鉄金属製造業	89	74	15	20.3
	24 金属製品製造業	149	137	12	8.8
	25 はん用機械器具製造業	13	17	▲ 4	▲ 23.5
	26 生産用機械器具製造業	18	14	4	28.6
	27 業務用機械器具製造業	42	43	▲ 1	▲ 2.3
	28 電子部品・デバイス・電子回路製造業	80	70	10	14.3
	29 電気機械器具製造業	63	67	▲ 4	▲ 6.0
	30 情報通信機械器具製造業	12	14	▲ 2	▲ 14.3
	31 輸送用機械器具製造業	41	24	17	70.8
	20、32 その他の製造業	2	2	0	0.0
F	電気・ガス・熱供給・水道業（33～36）	9	8	1	12.5
G	情報通信業（37～41）	34	25	9	36.0
H	運輸業、郵便業（42～49）	85	91	▲ 6	▲ 6.6
I	卸売業・小売業（50～61）	824	757	67	8.9
	50～55 卸売業	264	265	▲ 1	▲ 0.4
	56～61 小売業	560	492	68	13.8
J	金融業・保険業（62～67）	57	52	5	9.6
K	不動産業、物品賃貸業（68～70）	38	30	8	26.7
L	学術研究、専門、技術サービス業（71～74）	78	69	9	13.0
M	宿泊業、飲食サービス業（75～77）	305	284	21	7.4
	宿泊業 75	146	138	8	5.8
	飲食サービス業 76、77	159	146	13	8.9
N	生活関連サービス業、娯楽業（78～80）	248	252	▲ 4	▲ 1.6
O	教育、学習支援業（81、82）	14	10	4	40.0
P	医療、福祉（83～85）	811	853	▲ 42	▲ 4.9
Q	複合サービス事業（86、87）	74	91	▲ 17	▲ 18.7
R	サービス業（他に分類されないもの）（88～96）	240	246	▲ 6	▲ 2.4
S, T	公務（他に分類されるものを除く）・その他（97,98,99）	0	0	0	-
	合計	4,800	4,545	255	5.6

平成30年3月新規高等学校卒業予定者求人状況（職業別）

平成29年10月末現在

青森労働局

項 目	平成30年 3月卒	平成29年 3月卒	対前年 の増減	増減率(%)
A, B 管理、専門・技術	530	453	77	17.0
C 事務	436	429	7	1.6
D 販売	612	516	96	18.6
E サービス	1,243	1,315	▲ 72	▲ 5.5
美容師等	91	84	7	8.3
調理師見習等	144	192	▲ 48	▲ 25.0
飲食店店員等	267	263	4	1.5
その他	741	776	▲ 35	▲ 4.5
H, I, J, K 技能工、採掘、製造、建築の職業	1,789	1,651	138	8.4
① 製造・製作の職業	1,069	999	70	7.0
② 定置機関・建設機械運転	262	243	19	7.8
③ 採掘・建設・労務の職業	431	378	53	14.0
その他	27	31	▲ 4	▲ 12.9
F, G その他の職業	190	181	9	5.0
合 計	4,800	4,545	255	5.6

平成30年3月新規高等学校卒業予定者の就職内定状況

平成29年10月末現在

青 森 労 働 局

項目		就職希望者数			就職内定者数						就職内定率						就職未内定者数		
					本年度			前年度			本年度			前年度					
		計	県内	県外	計	県内	県外	計	県内	県外	計	県内	県外	計	県内	県外	計	県内	県外
労働局計	計	3,332	1,883	1,449	2,621	1,347	1,274	2,647	1,361	1,286	78.7	71.5	87.9	76.5	67.3	89.3	711	536	175
	男	1,887	1,032	855	1,540	753	787	1,522	751	771	81.6	73.0	92.0	79.7	70.3	91.8	347	279	68
	女	1,445	851	594	1,081	594	487	1,125	610	515	74.8	69.8	82.0	72.4	64.0	85.8	364	257	107
青 森	計	647	328	319	454	192	262	462	229	233	70.2	58.5	82.1	64.3	50.2	88.9	193	136	57
	男	375	181	194	279	107	172	271	123	148	74.4	59.1	88.7	68.6	52.6	91.9	96	74	22
	女	272	147	125	175	85	90	191	106	85	64.3	57.8	72.0	59.1	47.7	84.2	97	62	35
八 戸	計	771	464	307	632	359	273	658	340	318	82.0	77.4	88.9	78.8	71.4	88.6	139	105	34
	男	423	250	173	368	206	162	405	205	200	87.0	82.4	93.6	85.3	78.5	93.5	55	44	11
	女	348	214	134	264	153	111	253	135	118	75.9	71.5	82.8	70.3	62.8	81.4	84	61	23
弘 前	計	553	330	223	411	208	203	426	220	206	74.3	63.0	91.0	75.5	66.7	88.0	142	122	20
	男	353	199	154	275	130	145	248	121	127	77.9	65.3	94.2	76.3	66.1	89.4	78	69	9
	女	200	131	69	136	78	58	178	99	79	68.0	59.5	84.1	74.5	67.3	85.9	64	53	11
心 つ	計	229	98	131	194	73	121	181	63	118	84.7	74.5	92.4	87.0	76.8	93.7	35	25	10
	男	135	49	86	116	37	79	103	31	72	85.9	75.5	91.9	91.2	83.8	94.7	19	12	7
	女	94	49	45	78	36	42	78	32	46	83.0	73.5	93.3	82.1	71.1	92.0	16	13	3
野 辺 地	計	169	110	59	133	86	47	144	104	40	78.7	78.2	79.7	80.0	77.6	87.0	36	24	12
	男	97	69	28	80	55	25	82	64	18	82.5	79.7	89.3	79.6	78.0	85.7	17	14	3
	女	72	41	31	53	31	22	62	40	22	73.6	75.6	71.0	80.5	76.9	88.0	19	10	9
五所川原	計	378	182	196	301	124	177	291	130	161	79.6	68.1	90.3	80.8	73.0	88.5	77	58	19
	男	210	98	112	166	66	100	167	61	106	79.0	67.3	89.3	81.9	69.3	91.4	44	32	12
	女	168	84	84	135	58	77	124	69	55	80.4	69.0	91.7	79.5	76.7	83.3	33	26	7
三 沢	計	190	133	57	162	116	46	176	108	68	85.3	87.2	80.7	83.4	81.2	87.2	28	17	11
	男	68	54	14	59	46	13	62	43	19	86.8	85.2	92.9	84.9	84.3	86.4	9	8	1
	女	122	79	43	103	70	33	114	65	49	84.4	88.6	76.7	82.6	79.3	87.5	19	9	10
十 和 田	計	209	115	94	199	108	91	187	93	94	95.2	93.9	96.8	91.7	86.1	97.9	10	7	3
	男	151	78	73	146	74	72	141	73	68	96.7	94.9	98.6	94.0	91.3	97.1	5	4	1
	女	58	37	21	53	34	19	46	20	26	91.4	91.9	90.5	85.2	71.4	100.0	5	3	2
黒 石	計	186	123	63	135	81	54	122	74	48	72.6	65.9	85.7	67.0	59.2	84.2	51	42	9
	男	75	54	21	51	32	19	43	30	13	68.0	59.3	90.5	60.6	56.6	72.2	24	22	2
	女	111	69	42	84	49	35	79	44	35	75.7	71.0	83.3	71.2	61.1	89.7	27	20	7

平成30年3月新規高等学校卒業予定者就職内定状況（産業別）

平成29年10月末現在

青森労働局

項目	区分	平成30年3月卒	平成29年3月卒	対前年の増減	増減率（%）
A, B	農、林、漁業（01～04）	14	8	6	75.0
C	鉱業、採石業、砂利採取業（05）	1	0	1	-
D	建設業（06～08）	145	146	▲1	▲0.7
E	製造業（09～32）	424	417	7	1.7
	09 食品品製造業	85	91	▲6	▲6.6
	10 飲料・たばこ・飼料製造業	6	5	1	20.0
	11 繊維工業	20	23	▲3	▲13.0
	12 木材・木製品製造業（家具除く）	3	7	▲4	▲57.1
	13 家具・装備品製造業	0	0	0	-
	14 パルプ・紙・紙加工品製造業	16	12	4	33.3
	15 印刷・同関連業	3	12	▲9	▲75.0
	16 化学工業	10	10	0	0.0
	17 石油製品・石炭製品製造業	0	0	0	-
	18 プラスチック製品製造業（別掲を除く）	9	6	3	50.0
	19 ゴム製品製造業	0	0	0	-
	21 窯業・土石製品製造業	6	5	1	20.0
	22 鉄鋼業	13	10	3	30.0
	23 非鉄金属製造業	82	67	15	22.4
	24 金属製品製造業	49	55	▲6	▲10.9
	25 はん用機械器具製造業	4	3	1	33.3
	26 生産用機械器具製造業	4	9	▲5	▲55.6
	27 業務用機械器具製造業	35	36	▲1	▲2.8
	28 電子部品・デバイス・電子回路製造業	44	31	13	41.9
	29 電気機械器具製造業	22	18	4	22.2
	30 情報通信機械器具製造業	7	5	2	40.0
	31 輸送用機械器具製造業	6	11	▲5	▲45.5
	20、32 その他の製造業	0	1	▲1	-
F	電気・ガス・熱供給・水道業（33～36）	6	7	▲1	▲14.3
G	情報通信業（37～41）	7	10	▲3	▲30.0
H	運輸業、郵便業（42～49）	43	31	12	38.7
I	卸売業・小売業（50～61）	275	288	▲13	▲4.5
	50～55 卸売業	67	69	▲2	▲2.9
	56～61 小売業	208	219	▲11	▲5.0
J	金融業・保険業（62～67）	27	33	▲6	▲18.2
K	不動産業、物品賃貸業（68～70）	24	23	1	4.3
L	学術研究、専門、技術サービス業（71～74）	23	20	3	15.0
M	宿泊業、飲食サービス業（75～77）	52	70	▲18	▲25.7
	宿泊業 75	25	47	▲22	▲46.8
	飲食サービス業 76、77	27	23	4	17.4
N	生活関連サービス業、娯楽業（78～80）	40	36	4	11.1
O	教育、学習支援業（81、82）	3	1	2	200.0
P	医療、福祉（83～85）	154	154	0	0.0
Q	複合サービス事業（86、87）	30	37	▲7	▲18.9
R	サービス業（他に分類されないもの）（88～96）	79	80	▲1	▲1.3
S, T	公務（他に分類されるものを除く）・その他（97,98,99）	0	0	0	-
	合計	1,347	1,361	▲14	▲1.0

平成30年3月新規高等学校卒業予定者就職内定状況（職業別）

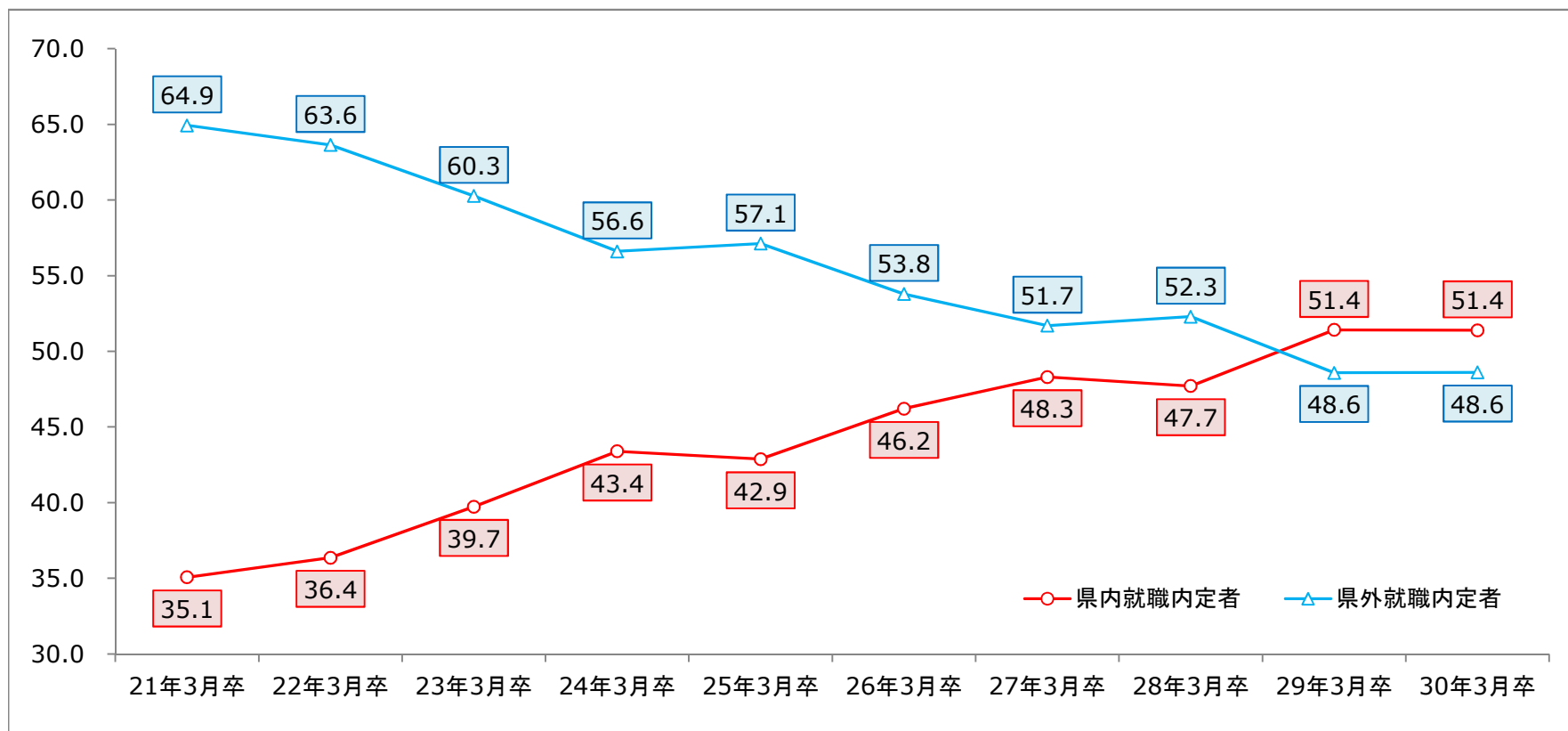
平成29年10月末現在

青森労働局

項 目	平成30年 3月卒	平成29年 3月卒	対前年 の増減	増減率(%)
A, B 管理、専門・技術	190	198	▲ 8	▲ 4.0
C 事務	196	162	34	21.0
D 販売	174	195	▲ 21	▲ 10.8
E サービス	221	239	▲ 18	▲ 7.5
美容師等	17	20	▲ 3	▲ 15.0
調理師見習等	18	24	▲ 6	▲ 25.0
飲食店店員等	56	55	1	1.8
その他	130	140	▲ 10	▲ 7.1
H, I, J, K 技能工、採掘、製造、建築の職業	532	533	▲ 1	▲ 0.2
① 製造・製作の職業	374	387	▲ 13	▲ 3.4
② 定置機関・建設機械運転	58	69	▲ 11	▲ 15.9
③ 採掘・建設・労務の職業	92	67	25	37.3
その他	8	10	▲ 2	▲ 20.0
F, G その他の職業	34	34	0	0.0
合 計	1,347	1,361	▲ 14	▲ 1.0

新規高等学校卒業予定者の県内・県外就職内定者数の割合の推移(10月末)

青森労働局



卒業年次	21年3月卒	22年3月卒	23年3月卒	24年3月卒	25年3月卒	26年3月卒	27年3月卒	28年3月卒	29年3月卒	30年3月卒
県内就職内定者数	918	716	793	870	972	1,072	1,309	1,298	1,361	1,347
構成比	35.1	36.4	39.7	43.4	42.9	46.2	48.3	47.7	51.4	51.4
県外就職内定者数	1,700	1,253	1,203	1,135	1,295	1,248	1,401	1,423	1,286	1,274
構成比	64.9	63.6	60.3	56.6	57.1	53.8	51.7	52.3	48.6	48.6
合計	2,618	1,969	1,996	2,005	2,267	2,320	2,710	2,721	2,647	2,621

平成30年3月新規高等学校卒業予定者の地域別就職内定状況

平成29年10月末

青 森 労 働 局

都道府県・性別	平成30年3月卒			平成29年3月卒			対前年		
	計	男	女	計	男	女	計	男	女
青 森	1,347	753	594	1,361	751	610	▲ 14	2	▲ 16
北 海 道	22	10	12	24	8	16	▲ 2	2	▲ 4
岩 手	30	17	13	19	11	8	11	6	5
宮 城	148	108	40	150	96	54	▲ 2	12	▲ 14
秋 田	17	10	7	5	3	2	12	7	5
山 形	1	1	0	4	2	2	▲ 3	▲ 1	▲ 2
福 島	2	1	1	6	2	4	▲ 4	▲ 1	▲ 3
茨 城	17	13	4	9	8	1	8	5	3
栃 木	16	9	7	12	8	4	4	1	3
群 馬	17	13	4	17	10	7	0	3	▲ 3
埼 玉	86	55	31	77	41	36	9	14	▲ 5
千 葉	63	46	17	77	57	20	▲ 14	▲ 11	▲ 3
東 京	618	357	261	645	370	275	▲ 27	▲ 13	▲ 14
神 奈 川	148	97	51	148	98	50	0	▲ 1	1
新 潟	3	2	1	2	2	0	1	0	1
富 山	0	0	0	0	0	0	0	0	0
石 川	0	0	0	0	0	0	0	0	0
福 井	1	1	0	0	0	0	1	1	0
山 梨	0	0	0	0	0	0	0	0	0
長 野	2	0	2	1	1	0	1	▲ 1	2
岐 阜	1	1	0	4	1	3	▲ 3	0	▲ 3
静 岡	7	6	1	5	4	1	2	2	0
愛 知	32	20	12	38	28	10	▲ 6	▲ 8	2
三 重	2	0	2	5	2	3	▲ 3	▲ 2	▲ 1
滋 賀	3	0	3	4	0	4	▲ 1	0	▲ 1
京 都	3	2	1	4	1	3	▲ 1	1	▲ 2
大 阪	22	16	6	19	15	4	3	1	2
兵 庫	5	0	5	0	0	0	5	0	5
奈 良	0	0	0	0	0	0	0	0	0
大 分	0	0	0	0	0	0	0	0	0
鹿 児 島	0	0	0	0	0	0	0	0	0
そ の 他	8	2	6	11	3	8	▲ 3	▲ 1	▲ 2
県 外 小 計	1,274	787	487	1,286	771	515	▲ 12	16	▲ 28
合 計	2,621	1,540	1,081	2,647	1,522	1,125	▲ 26	18	▲ 44