

青森労働局発表  
平成29年12月26日

【照会先】

青森労働局職業安定部職業安定課  
課長 中川 勝則  
地方職業指導官 花田 喜義  
電話 017(721)2000

報道関係者 各位

平成30年3月新規大学等卒業予定者職業紹介状況  
(平成29年11月末現在)

～ 就職内定率は74.1%で過去最高 ～

青森労働局では、平成30年3月新規大学等卒業予定者の就職内定状況等を調査し、このほど平成29年11月末現在の状況を取りまとめた。その概要は次のとおりである。

就職内定率(大学・短大・高専・専修の合計)は74.1%で、平成13年3月卒からの統計開始以降、過去最高となった。

1. 大学・短大・高専・専修の合計

- ①就職希望者数は、4,233人となり、前年同月に比べ30人、0.7%減少した。
- ②就職内定者数は、3,135人となり、前年同月に比べ122人、4.0%増加した。
- ③就職内定率は、74.1%で、前年同月に比べ3.4ポイント上回った。

2. 大学卒業予定者(11大学)

- ①就職希望者数は、2,679人となり、前年同月に比べ11人、0.4%増加した。
- ②就職内定者数は、2,174人となり、前年同月に比べ166人、8.3%増加した。
- ③就職内定率は、81.1%で、前年同月に比べ5.8ポイント上回った。

3. 短期大学卒業予定者(5短期大学)

- ①就職希望者数は、635人となり、前年同月に比べ36人、5.4%減少した。
- ②就職内定者数は、316人となり、前年同月に比べ54人、14.6%減少した。
- ③就職内定率は、49.8%で、前年同月に比べ5.3ポイント下回った。

4. 高専校卒業予定者(1校)

- ①就職希望者数は、112人となり、前年同月に比べ4人、3.4%減少した。
- ②就職内定者数は、104人となり、前年同月に比べ5人、4.6%減少した。
- ③就職内定率は、92.9%で、前年同月に比べ1.1ポイント下回った。

5. 専修学校(高卒課程の技術専門校を含む)卒業予定者(25校)

- ①就職希望者数は、807人となり、前年同月に比べ1人、0.1%減少した。
- ②就職内定者数は、541人となり、前年同月に比べ15人、2.9%増加した。
- ③就職内定率は、67.0%で、前年同月に比べ1.9ポイント上回った。

参考：大卒等求人状況(ハローワーク受理分)

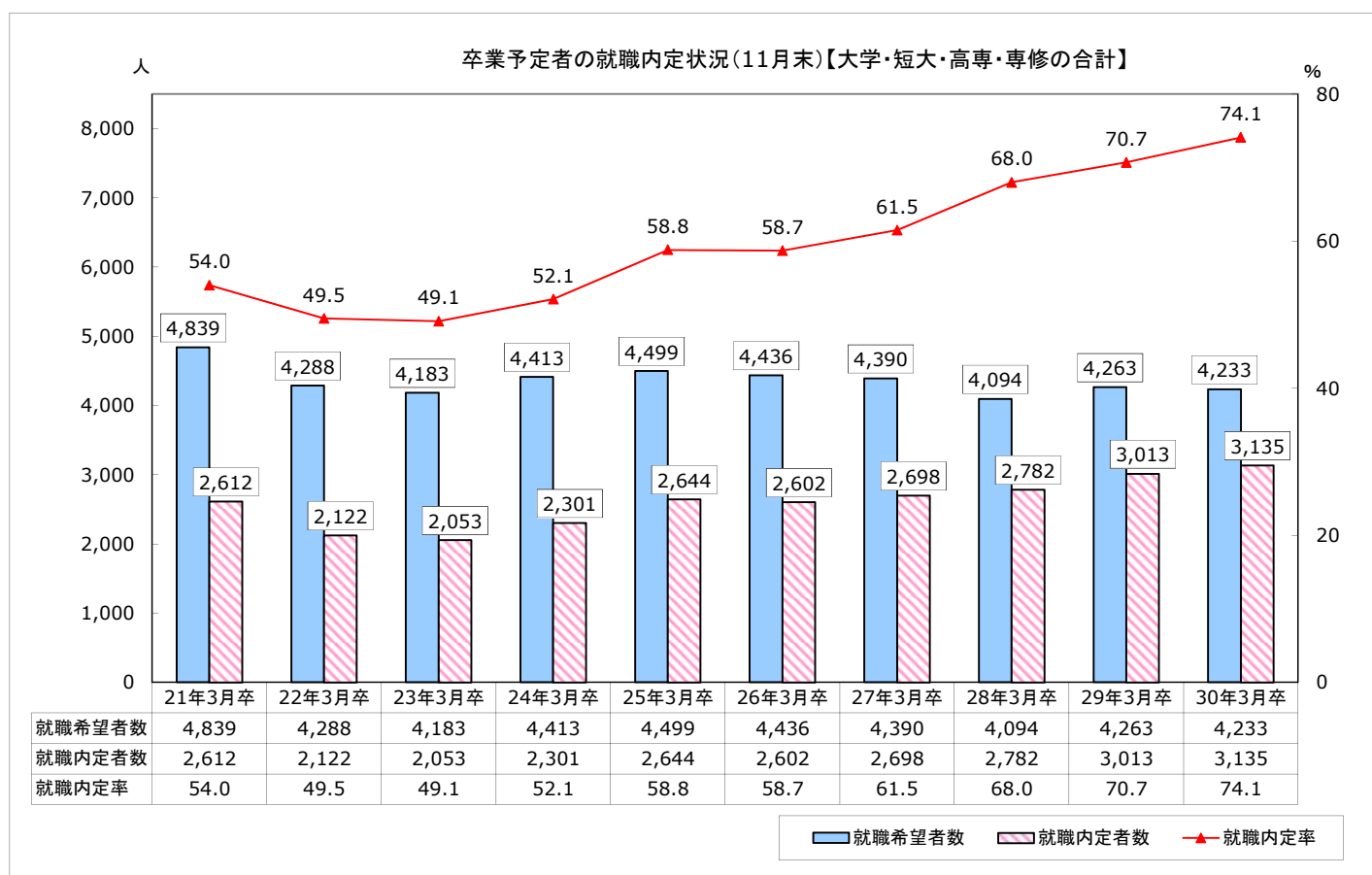
県内のハローワークが受理した平成29年11月末現在の大学等求人1,644人で、前年同月に比べ117人、6.6%減少した。

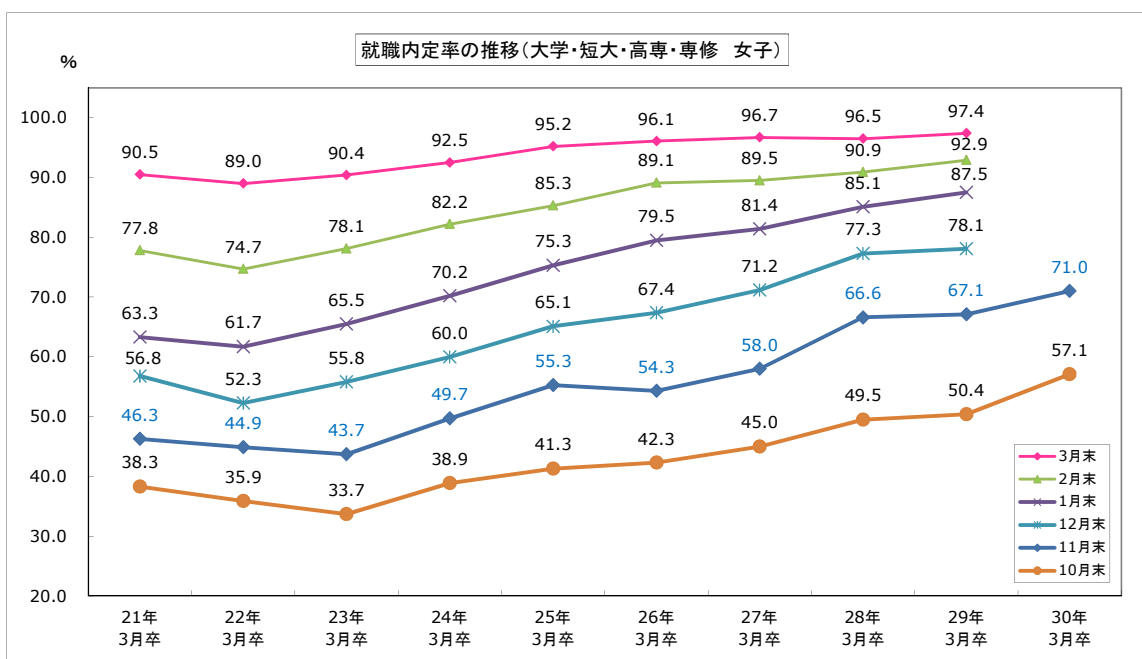
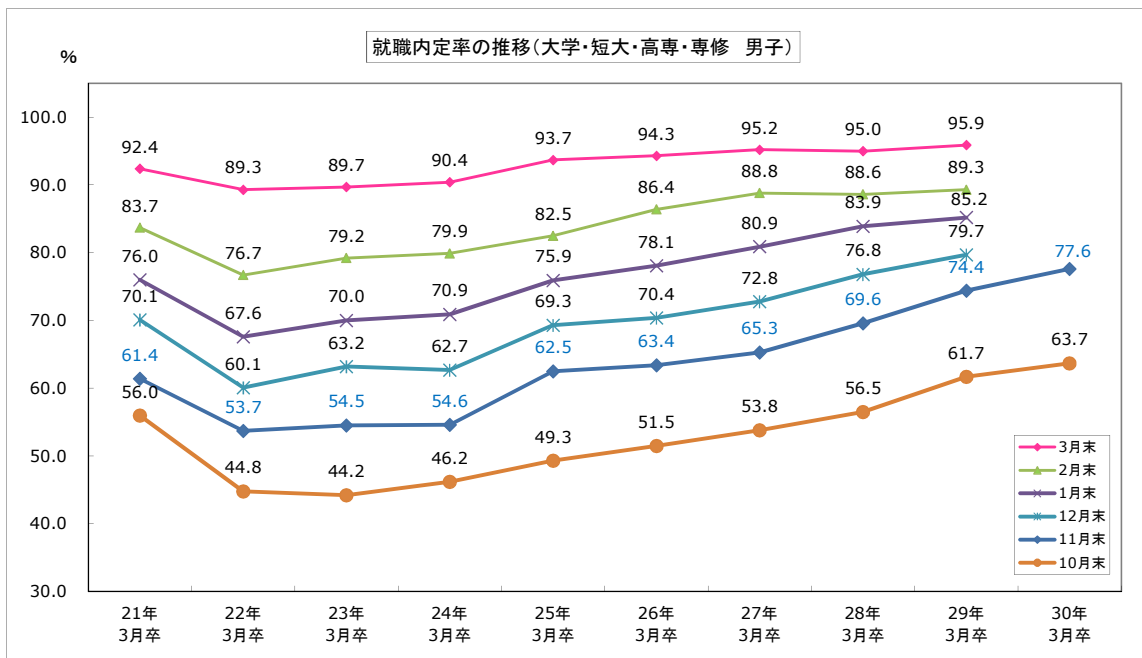
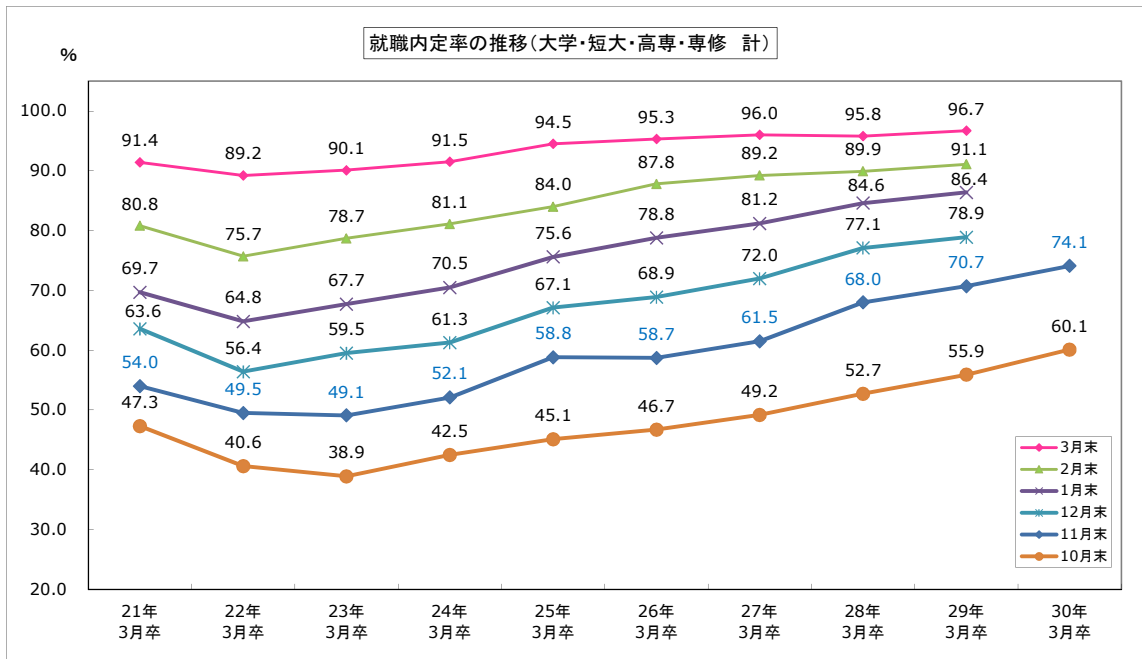
# 平成30年3月新規大学等卒業予定者職業紹介状況

平成29年11月末現在（大学・短大・高専・専修学校の合計）

青森労働局

	卒業者数(人)		就職希望者数(人)			就職内定者数(人)			就職未内定者数(人)			就職内定率		
			県内	県外		県内	県外	県内	県外	県内	県外	県内	県外	
平成29年3月卒	計	5,470	4,263	1,916	2,347	3,013	1,188	1,825	1,250	728	522	70.7	62.0	77.8 %
	男	2,802	2,069	866	1,203	1,540	595	945	529	271	258	74.4	68.7	78.6 %
	女	2,668	2,194	1,050	1,144	1,473	593	880	721	457	264	67.1	56.5	76.9 %
平成30年3月卒	計	5,289	4,233	1,855	2,378	3,135	1,191	1,944	1,098	664	434	74.1	64.2	81.7 %
	男	2,563	1,944	770	1,174	1,509	550	959	435	220	215	77.6	71.4	81.7 %
	女	2,726	2,289	1,085	1,204	1,626	641	985	663	444	219	71.0	59.1	81.8 %
増減数	計	▲ 181	▲ 30	▲ 61	31	122	3	119	▲ 152	▲ 64	▲ 88			
	男	▲ 239	▲ 125	▲ 96	▲ 29	▲ 31	▲ 45	14	▲ 94	▲ 51	▲ 43			
	女	58	95	35	60	153	48	105	▲ 58	▲ 13	▲ 45			
増減率	計	▲ 3.3 %	▲ 0.7	▲ 3.2	1.3 %	4.0	0.3	6.5 %	▲ 12.2	▲ 8.8	▲ 16.9 %	3.4	2.2	3.9 P
	男	▲ 8.5 %	▲ 6.0	▲ 11.1	▲ 2.4 %	▲ 2.0	▲ 7.6	1.5 %	▲ 17.8	▲ 18.8	▲ 16.7 %	3.2	2.7	3.1 P
	女	2.2 %	4.3	3.3	5.2 %	10.4	8.1	11.9 %	▲ 8.0	▲ 2.8	▲ 17.0 %	3.9	2.6	4.9 P





# 平成30年3月新規大学等卒業予定者職業紹介状況

(大学：11月末現在)

青森労働局

	卒業者数(人)		就職希望者数(人)			就職内定者数(人)			就職未内定者数(人)			就職内定率		
			県内	県外		県内	県外		県内	県外		県内	県外	
平成29年3月卒	計	3,689	2,668	894	1,774	2,008	625	1,383	660	269	391	75.3	69.9	78.0 %
	男	2,072	1,447	476	971	1,085	335	750	362	141	221	75.0	70.4	77.2 %
	女	1,617	1,221	418	803	923	290	633	298	128	170	75.6	69.4	78.8 %
平成30年3月卒	計	3,593	2,679	903	1,776	2,174	682	1,492	505	221	284	81.1	75.5	84.0 %
	男	1,922	1,381	434	947	1,102	328	774	279	106	173	79.8	75.6	81.7 %
	女	1,671	1,298	469	829	1,072	354	718	226	115	111	82.6	75.5	86.6 %
増減数	計	▲ 96	11	9	2	166	57	109	▲ 155	▲ 48	▲ 107	/		
	男	▲ 150	▲ 66	▲ 42	▲ 24	17	▲ 7	24	▲ 83	▲ 35	▲ 48			
	女	54	77	51	26	149	64	85	▲ 72	▲ 13	▲ 59			
増減率	計	▲ 2.6 %	0.4	1.0	0.1 %	8.3	9.1	7.9 %	▲ 23.5	▲ 17.8	▲ 27.4 %	5.8	5.6	6.0 P
	男	▲ 7.2 %	▲ 4.6	▲ 8.8	▲ 2.5 %	1.6	▲ 2.1	3.2 %	▲ 22.9	▲ 24.8	▲ 21.7 %	4.8	5.2	4.5 P
	女	3.3 %	6.3	12.2	3.2 %	16.1	22.1	13.4 %	▲ 24.2	▲ 10.2	▲ 34.7 %	7.0	6.1	7.8 P
	平成30年3月卒文系		1,180	498	682 人	925	371	554 人	255	127	128 人	78.4	74.5	81.2 %
	平成30年3月卒理系		1,499	405	1,094 人	1,249	311	938 人	250	94	156 人	83.3	76.8	85.7 %

(短大：11月末現在)

	卒業者数(人)		就職希望者数(人)			就職内定者数(人)			就職未内定者数(人)			就職内定率		
			県内	県外		県内	県外		県内	県外		県内	県外	
平成29年3月卒	計	723	671	430	241	370	201	169	301	229	72	55.1	46.7	70.1 %
	男	108	98	70	28	44	28	16	54	42	12	44.9	40.0	57.1 %
	女	615	573	360	213	326	173	153	247	187	60	56.9	48.1	71.8 %
平成30年3月卒	計	664	635	403	232	316	161	155	319	242	77	49.8	40.0	66.8 %
	男	87	84	60	24	33	18	15	51	42	9	39.3	30.0	62.5 %
	女	577	551	343	208	283	143	140	268	200	68	51.4	41.7	67.3 %
増減数	計	▲ 59	▲ 36	▲ 27	▲ 9	▲ 54	▲ 40	▲ 14	18	13	5	/		
	男	▲ 21	▲ 14	▲ 10	▲ 4	▲ 11	▲ 10	▲ 1	▲ 3	0	▲ 3			
	女	▲ 38	▲ 22	▲ 17	▲ 5	▲ 43	▲ 30	▲ 13	21	13	8			
増減率	計	▲ 8.2 %	▲ 5.4	▲ 6.3	▲ 3.7 %	▲ 14.6	▲ 19.9	▲ 8.3 %	6.0	5.7	6.9 %	▲ 5.3	▲ 6.7	▲ 3.3 P
	男	▲ 19.4 %	▲ 14.3	▲ 14.3	▲ 14.3 %	▲ 25.0	▲ 35.7	▲ 6.3 %	▲ 5.6	0.0	▲ 25.0 %	▲ 5.6	▲ 10.0	5.4 P
	女	▲ 6.2 %	▲ 3.8	▲ 4.7	▲ 2.3 %	▲ 13.2	▲ 17.3	▲ 8.5 %	8.5	7.0	13.3 %	▲ 5.5	▲ 6.4	▲ 4.5 P

# 平成30年3月新規大学等卒業予定者職業紹介状況

(高専：11月末現在)

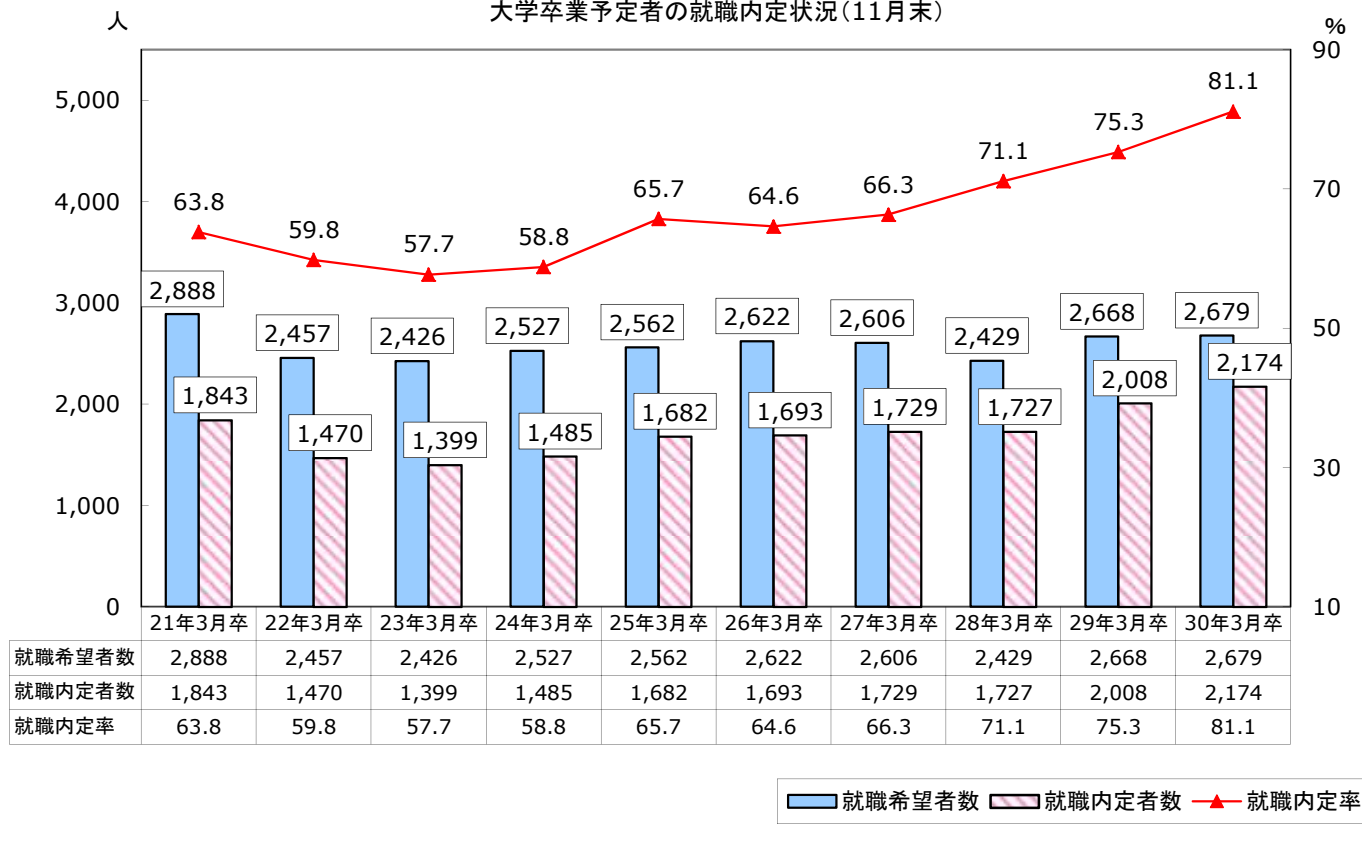
青森労働局

	卒業者数(人)		就職希望者数(人)			就職内定者数(人)			就職未内定者数(人)			就職内定率		
			県内	県外		県内	県外	県内	県外	県内	県外	県内	県外	
平成29年3月卒	計	199	116	25	91	109	25	84	7	0	7	94.0	100.0	92.3 %
	男	145	84	20	64	78	20	58	6	0	6	92.9	100.0	90.6 %
	女	54	32	5	27	31	5	26	1	0	1	96.9	100.0	96.3 %
平成30年3月卒	計	187	112	20	92	104	20	84	8	0	8	92.9	100.0	91.3 %
	男	129	76	17	59	69	17	52	7	0	7	90.8	100.0	88.1 %
	女	58	36	3	33	35	3	32	1	0	1	97.2	100.0	97.0 %
増減数	計	▲12	▲4	▲5	1	▲5	▲5	0	1	0	1	/		
	男	▲16	▲8	▲3	▲5	▲9	▲3	▲6	1	0	1			
	女	4	4	▲2	6	4	▲2	6	0	0	0			
増減率	計	▲6.0 %	▲3.4	▲20.0	1.1 %	▲4.6	▲20.0	0.0 %	14.3	-	14.3 %	▲1.1	0.0	▲1.0 P
	男	▲11.0 %	▲9.5	▲15.0	▲7.8 %	▲11.5	▲15.0	▲10.3 %	16.7	-	16.7 %	▲2.1	0.0	▲2.5 P
	女	7.4 %	12.5	▲40.0	22.2 %	12.9	▲40.0	23.1 %	0.0	-	0.0 %	0.3	0.0	0.7 P

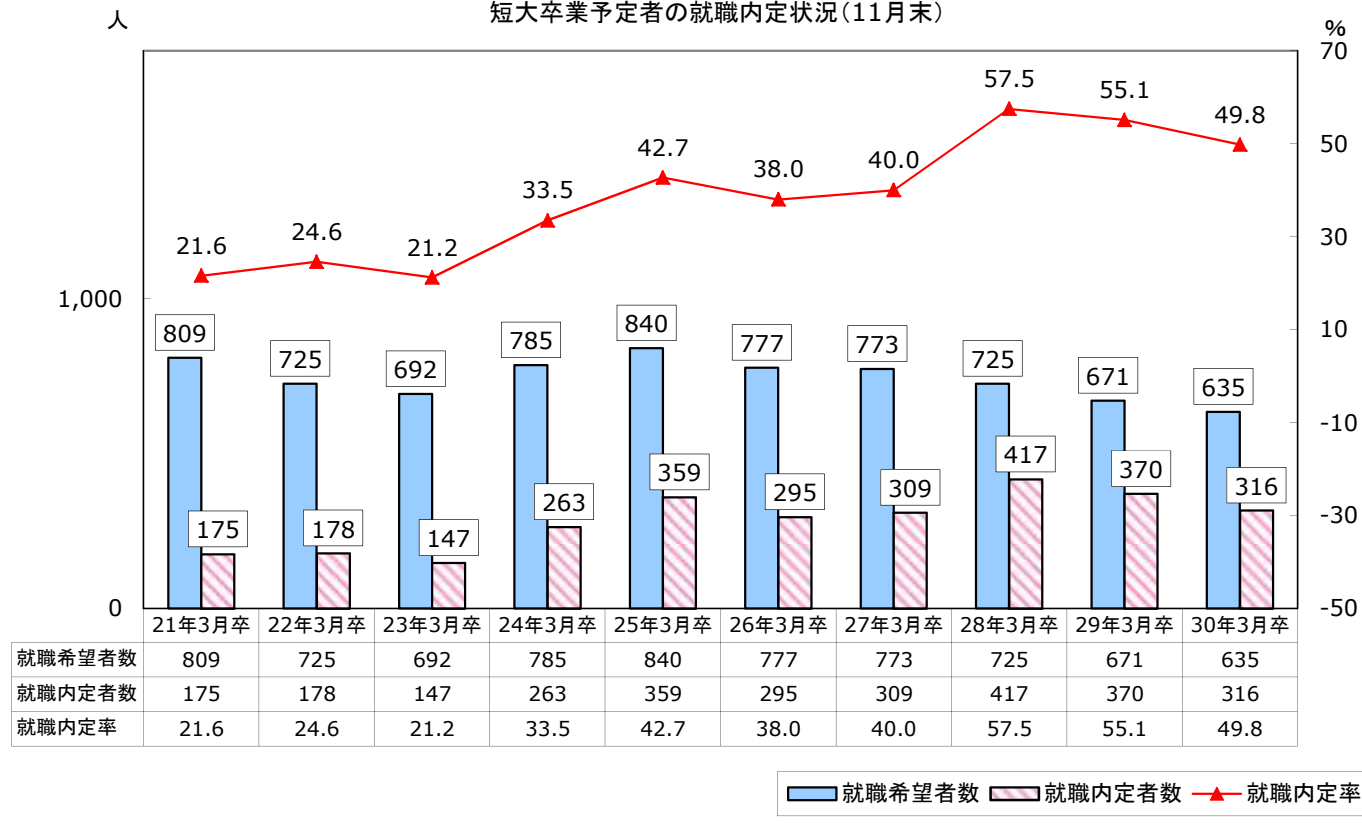
(専修学校：11月末現在)

	卒業者数(人)		就職希望者数(人)			就職内定者数(人)			就職未内定者数(人)			就職内定率		
			県内	県外		県内	県外	県内	県外	県内	県外	県内	県外	
平成29年3月卒	計	859	808	567	241	526	337	189	282	230	52	65.1	59.4	78.4 %
	男	477	440	300	140	333	212	121	107	88	19	75.7	70.7	86.4 %
	女	382	368	267	101	193	125	68	175	142	33	52.4	46.8	67.3 %
平成30年3月卒	計	845	807	529	278	541	328	213	266	201	65	67.0	62.0	76.6 %
	男	425	403	259	144	305	187	118	98	72	26	75.7	72.2	81.9 %
	女	420	404	270	134	236	141	95	168	129	39	58.4	52.2	70.9 %
増減数	計	▲14	▲1	▲38	37	15	▲9	24	▲16	▲29	13	/		
	男	▲52	▲37	▲41	4	▲28	▲25	▲3	▲9	▲16	7			
	女	38	36	3	33	43	16	27	▲7	▲13	6			
増減率	計	▲1.6 %	▲0.1	▲6.7	15.4 %	2.9	▲2.7	12.7 %	▲5.7	▲12.6	25.0 %	1.9	2.6	▲1.8 P
	男	▲10.9 %	▲8.4	▲13.7	2.9 %	▲8.4	▲11.8	▲2.5 %	▲8.4	▲18.2	36.8 %	0.0	1.5	▲4.5 P
	女	9.9 %	9.8	1.1	32.7 %	22.3	12.8	39.7 %	▲4.0	▲9.2	18.2 %	6.0	5.4	3.6 P

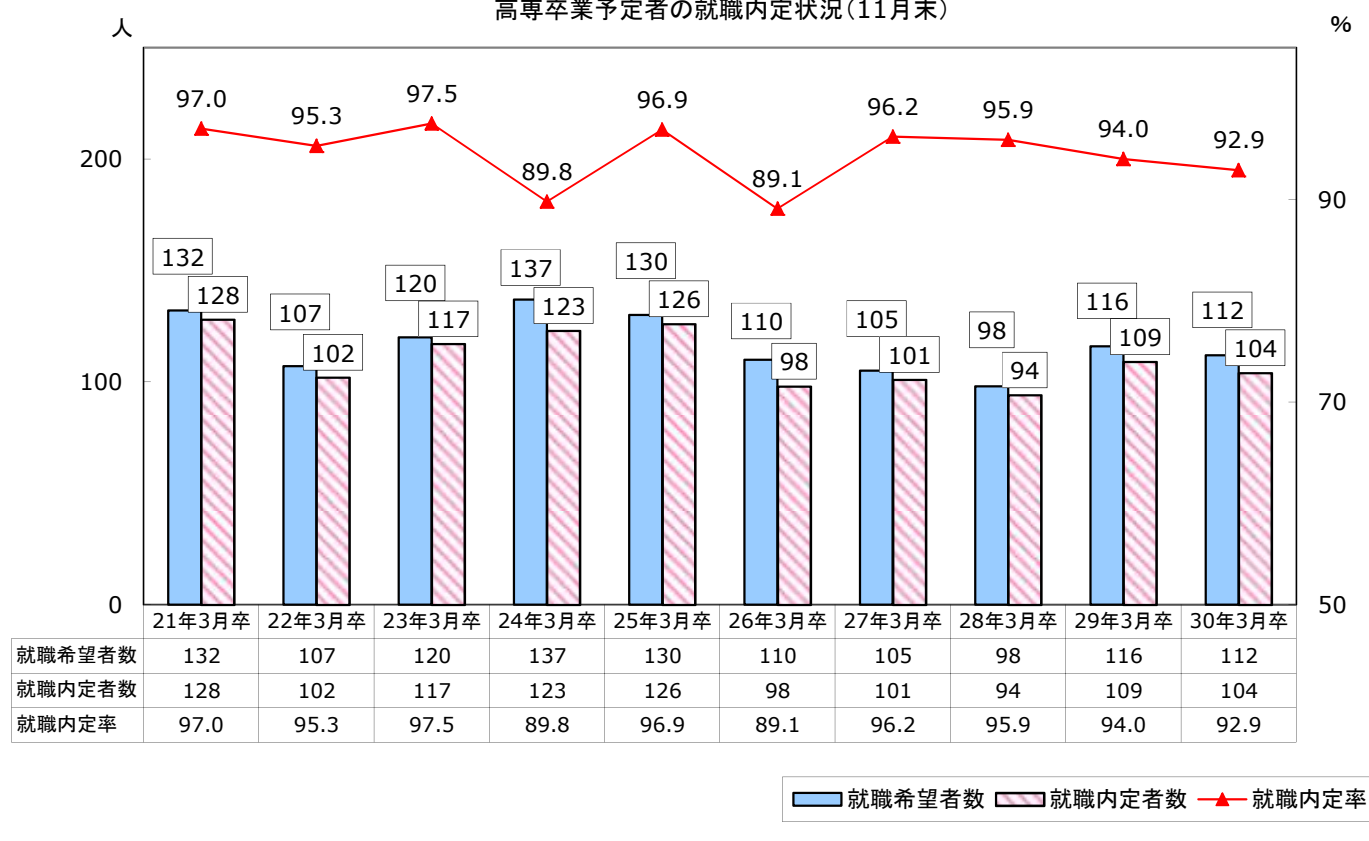
大学卒業予定者の就職内定状況(11月末)



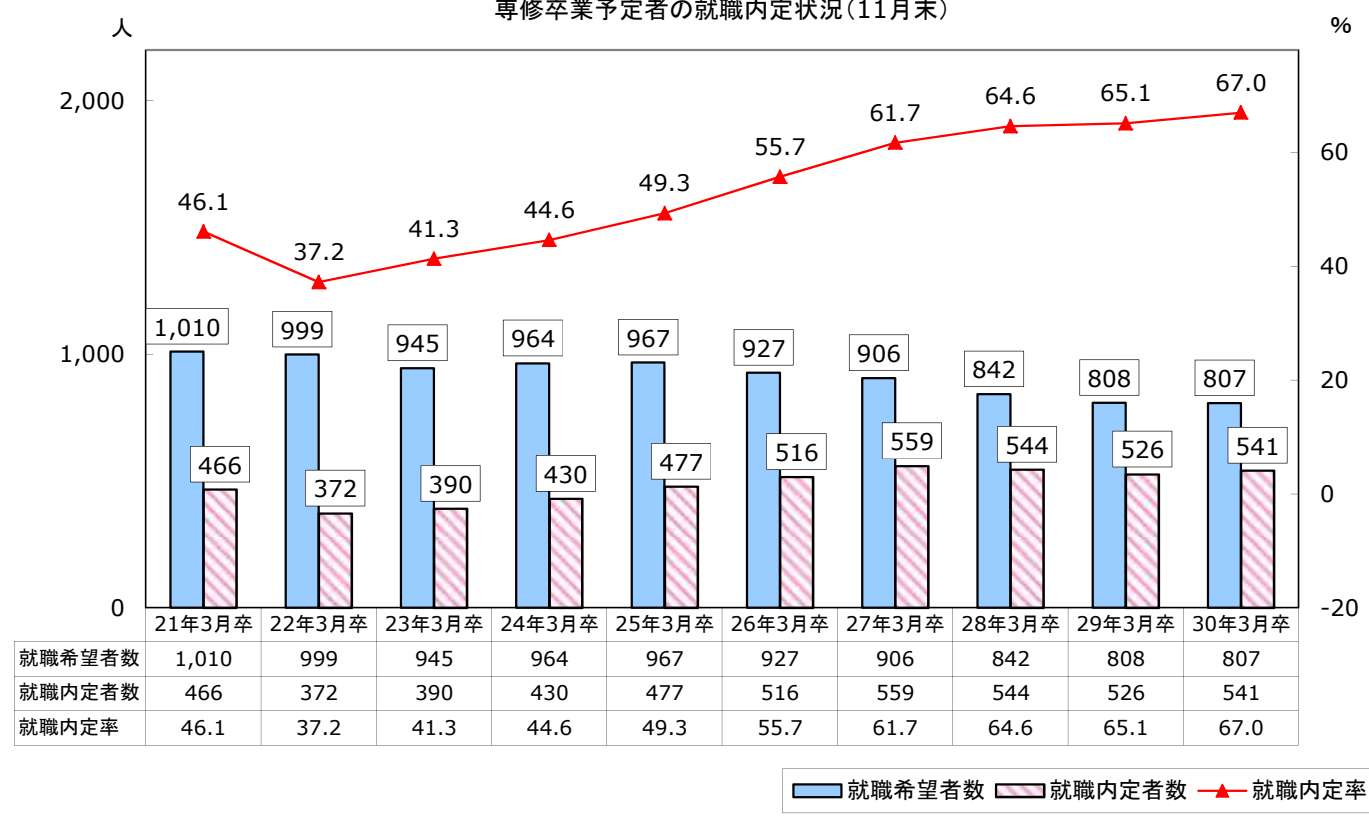
短大卒業予定者の就職内定状況(11月末)

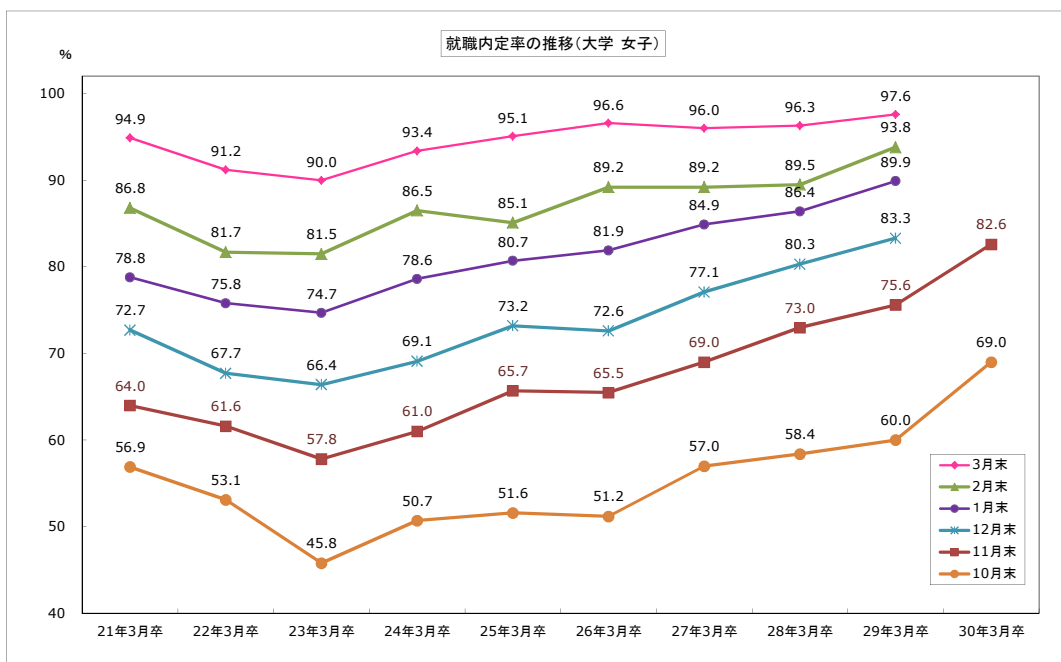
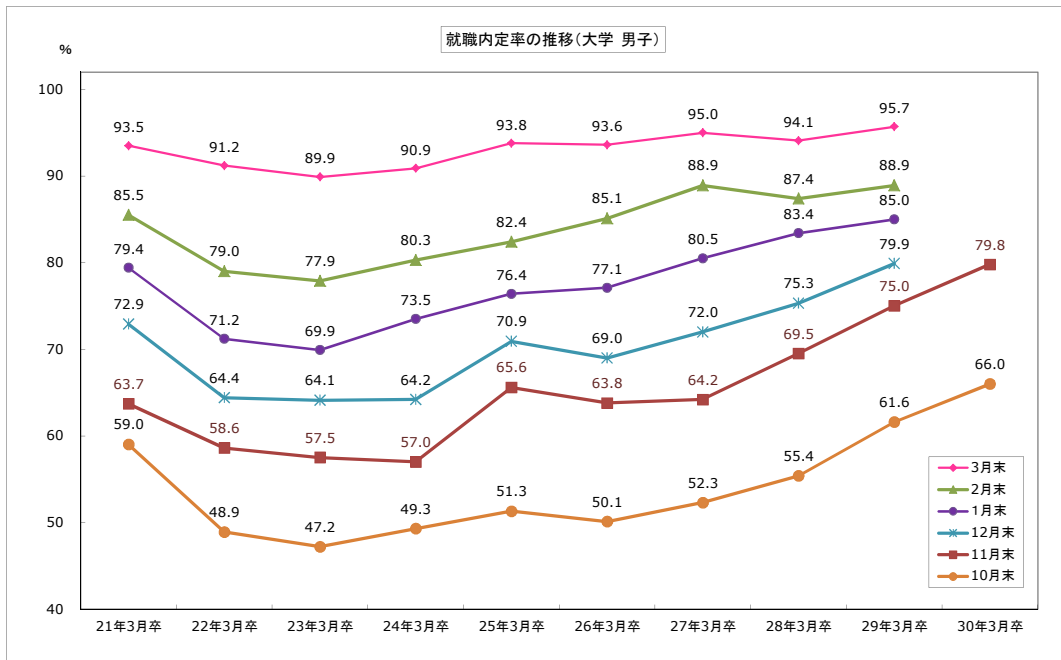
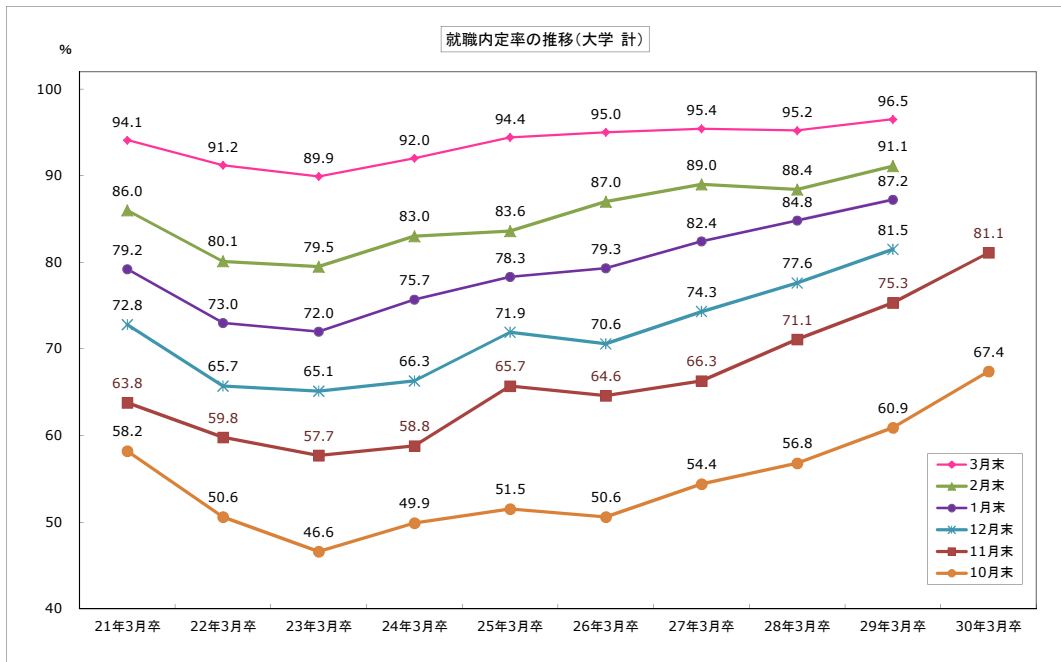


高専卒業予定者の就職内定状況(11月末)

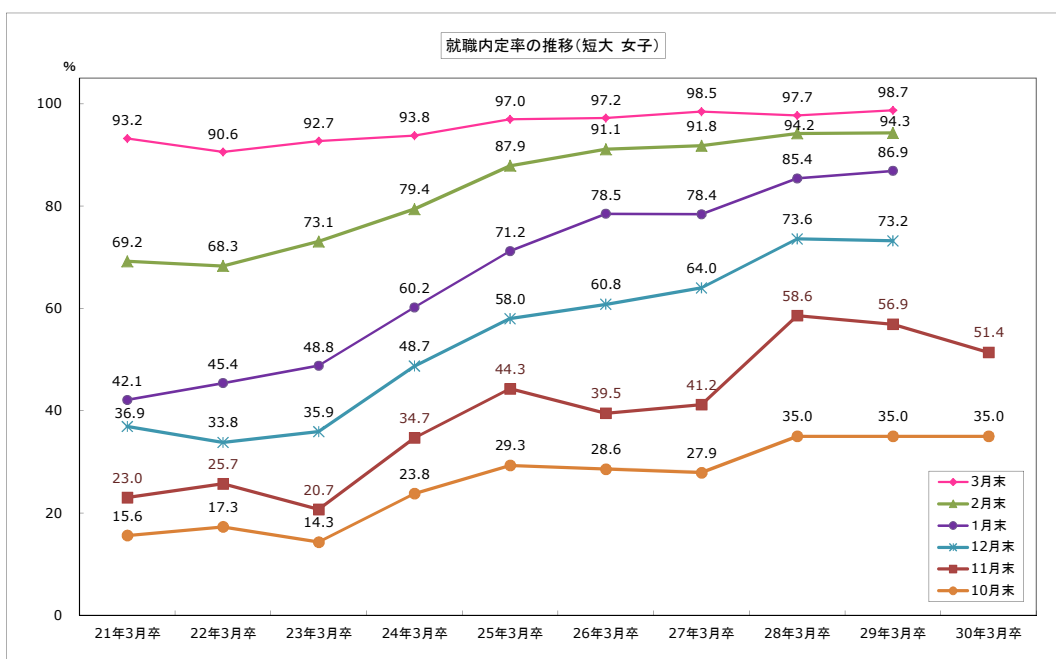
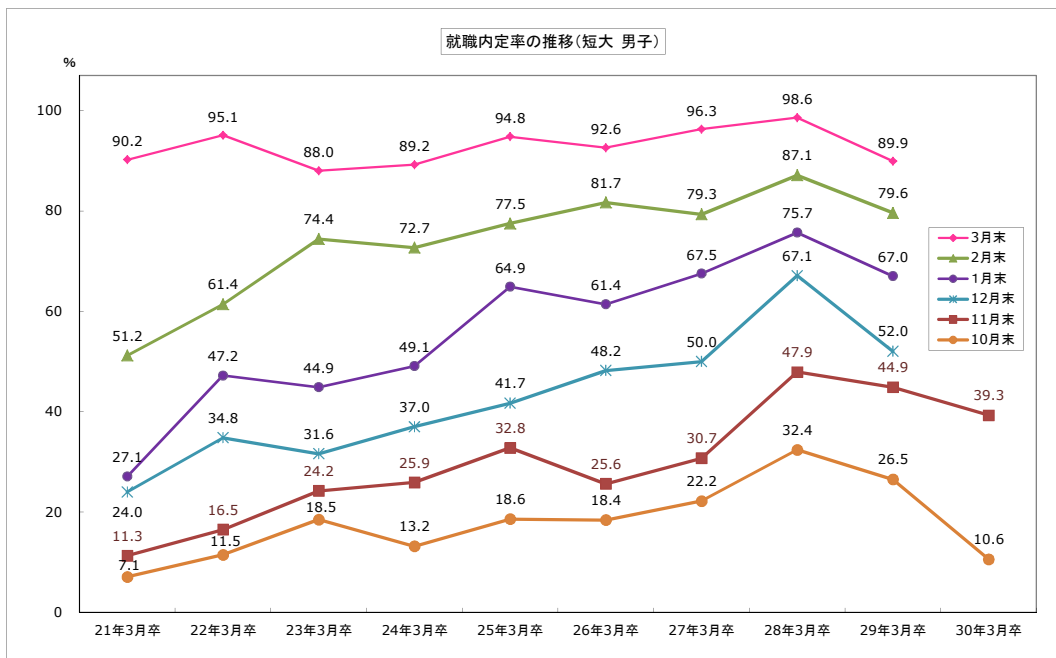
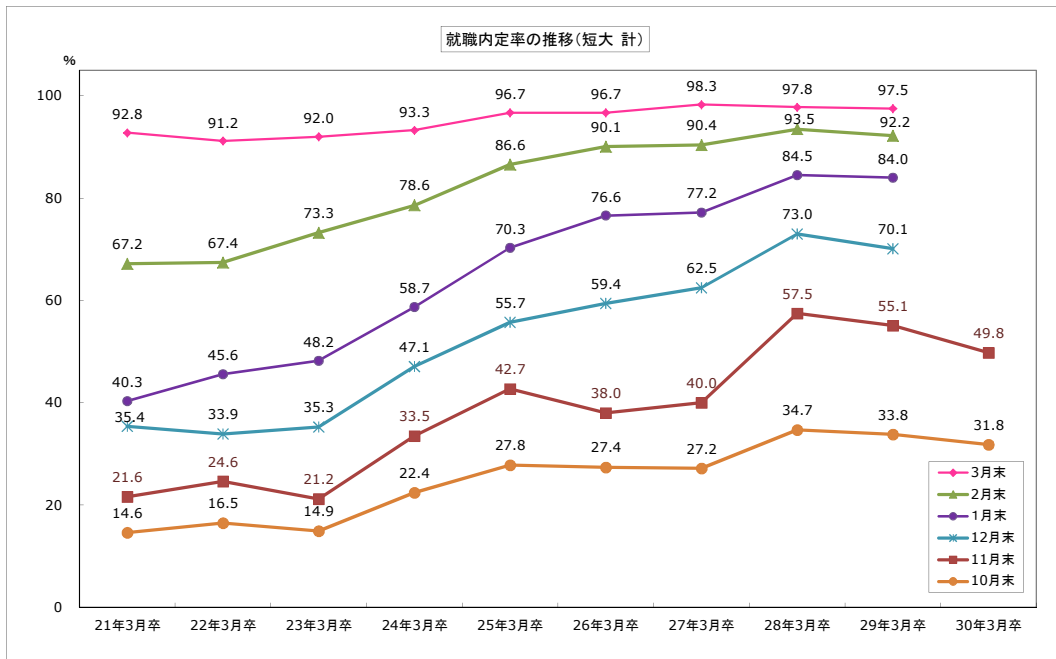


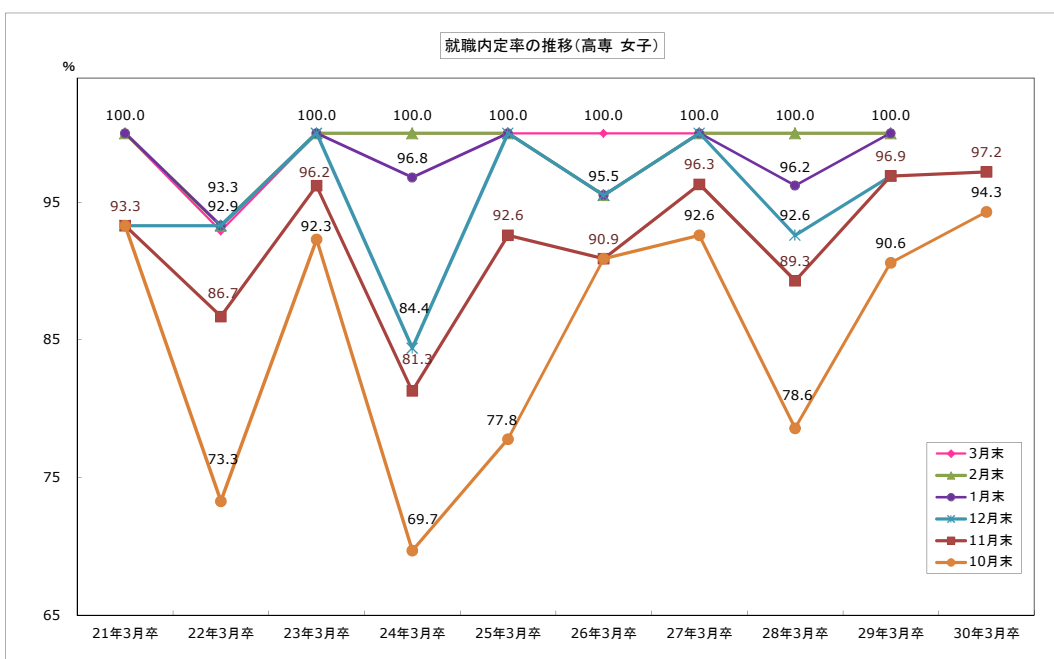
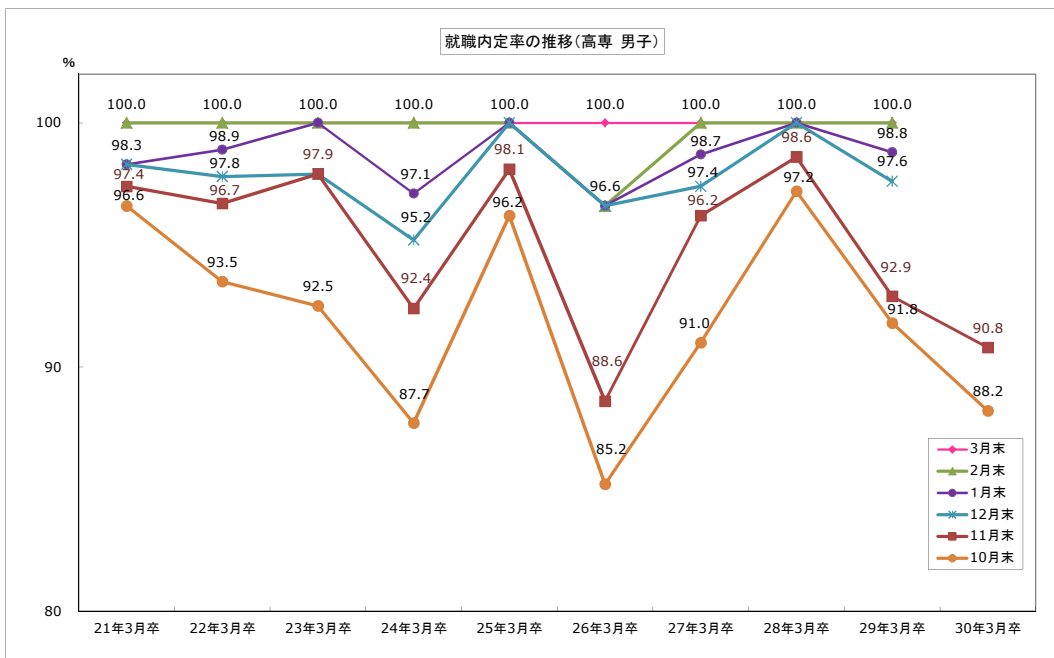
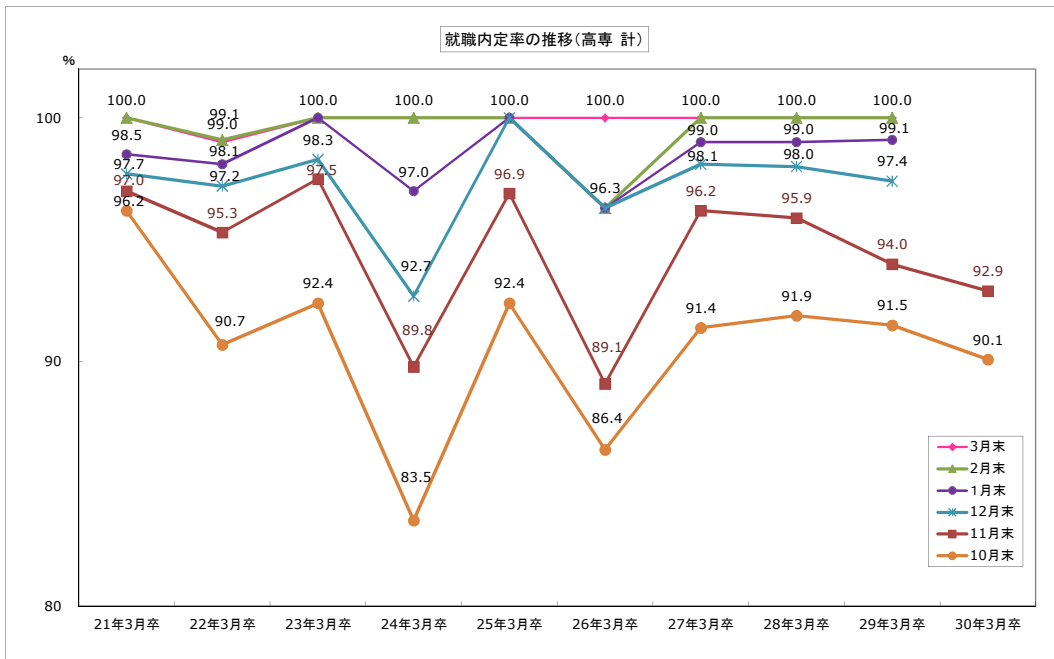
専修卒業予定者の就職内定状況(11月末)

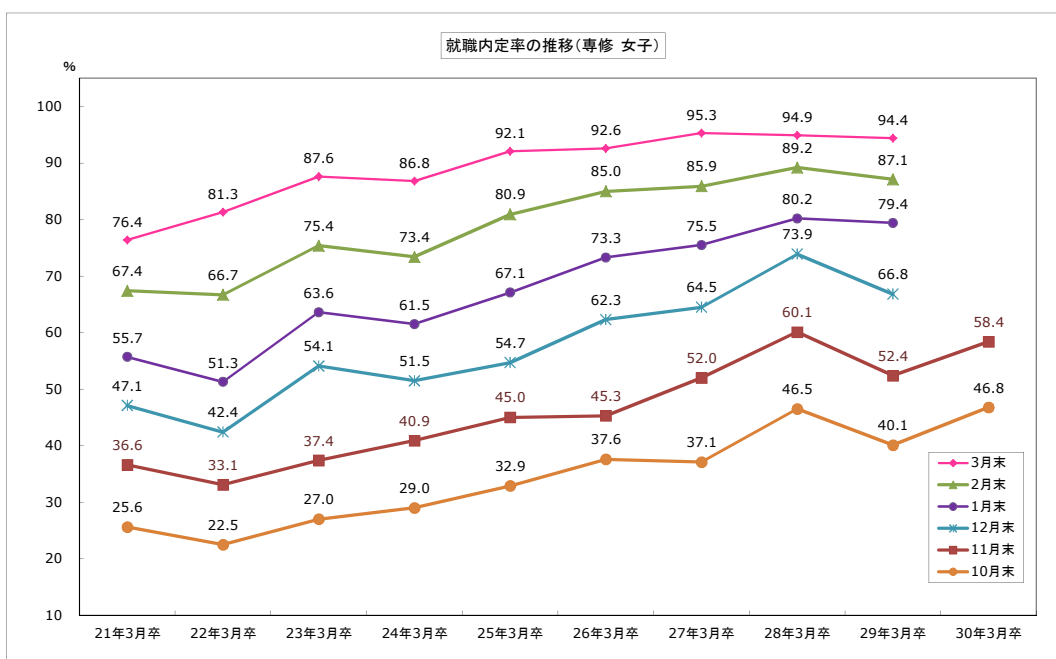
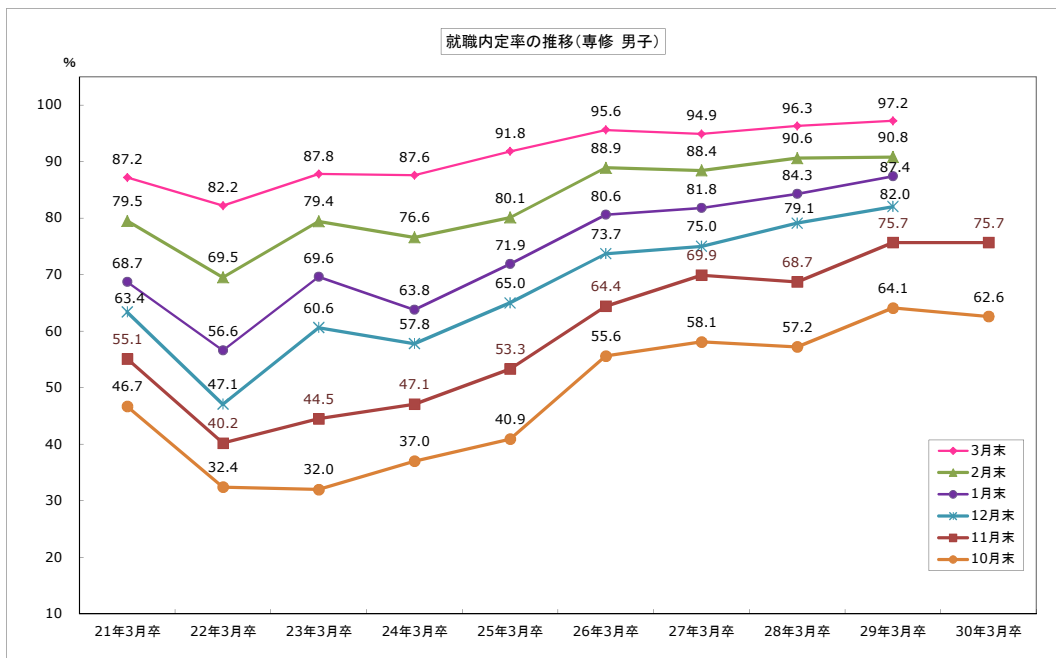
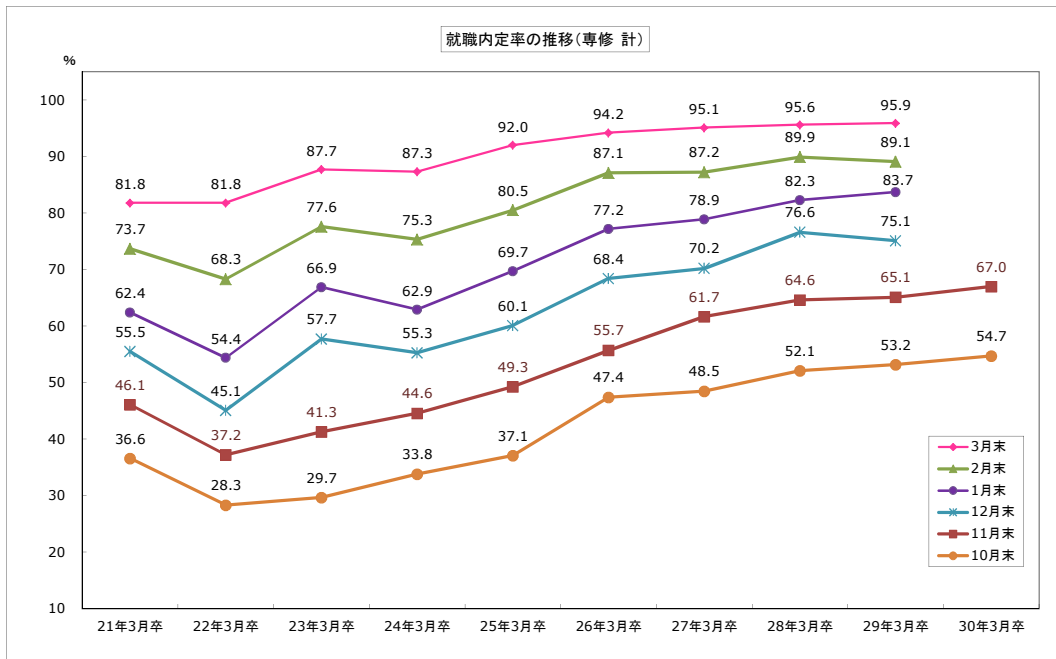












# 平成30年3月新規大学等卒業予定者県内求人状況（産業別）

平成29年11月末現在

青森労働局

	平成30年3月卒	平成29年3月卒	増減	増減率（%）
A, B 農、林、漁業（01～04）	12	9	3	33.3
C 鉱業，採石業，砂利採取業（05）	0	0	0	-
D 建設業（06～08）	139	162	△ 23	△ 14.2
E 製造業（09～32）	152	156	△ 4	△ 2.6
09 食料品製造業	41	43	△ 2	△ 4.7
10 飲料・たばこ・飼料製造業	0	1	△ 1	-
11 繊維工業	14	12	2	16.7
12 木材・木製品製造業（家具除く）	1	1	0	0.0
13 家具・装備品製造業	0	0	0	-
14 パルプ・紙・紙加工品製造業	0	0	0	-
15 印刷・同関連業	4	1	3	300.0
16 化学工業	0	0	0	-
17 石油製品・石炭製品製造業	0	0	0	-
18 プラスチック製品製造業（別掲を除く）	3	0	3	-
19 ゴム製品製造業	0	0	0	-
21 窯業・土石製品製造業	0	7	△ 7	-
22 鉄鋼業	4	6	△ 2	△ 33.3
23 非鉄金属製造業	11	7	4	57.1
24 金属製品製造業	27	27	0	0.0
25 はん用機械器具製造業	2	8	△ 6	△ 75.0
26 生産用機械器具製造業	0	0	0	-
27 業務用機械器具製造業	1	9	△ 8	△ 88.9
28 電子部品・デバイス・電子回路製造業	25	22	3	13.6
29 電気機械器具製造業	8	10	△ 2	△ 20.0
30 情報通信機械器具製造業	0	0	0	-
31 輸送用機械器具製造業	11	2	9	450.0
20、32 その他の製造業	0	0	0	-
F 電気・ガス・熱供給・水道業（33～36）	1	1	0	0.0
G 情報通信業（37～41）	28	37	△ 9	△ 24.3
H 運輸業，郵便業（42～49）	37	20	17	85.0
I 卸売業・小売業（50～61）	437	403	34	8.4
50～55 卸売業	137	120	17	14.2
56～61 小売業	300	283	17	6.0
J 金融業・保険業（62～67）	38	38	0	0.0
K 不動産業，物品賃貸業（68～70）	20	23	△ 3	△ 13.0
L 学術研究，専門，技術サービス業（71～74）	37	48	△ 11	△ 22.9
M 宿泊業，飲食サービス業（75～77）	56	61	△ 5	△ 8.2
75 宿泊業	45	46	△ 1	△ 2.2
76 飲食店	11	15	△ 4	△ 26.7
N 生活関連サービス業，娯楽業（78～80）	47	59	△ 12	△ 20.3
O 教育，学習支援業（81，82）	18	35	△ 17	△ 48.6
P 医療，福祉（83～85）	504	564	△ 60	△ 10.6
Q 複合サービス事業（86，87）	59	69	△ 10	△ 14.5
R サービス業（他に分類されないもの）（88～96）	59	76	△ 17	△ 22.4
S, T 公務（他に分類されるものを除く）・その他（97,98,99）	0	0	0	-
合計	1,644	1,761	△ 117	△ 6.6

## 平成30年3月新規大学等卒業予定者県内求人状況（安定所別）

平成29年11月末現在

青 森 労 働 局

項 目	求人件数			求人数		
	平成30年3月卒	平成29年3月卒	前年同月比	平成30年3月卒	平成29年3月卒	前年同月比
労働局計	630	703	△ 73	1,644	1,761	△ 117
			△ 10.4			△ 6.6
青 森	138	162	△ 24	521	585	△ 64
			△ 14.8			△ 10.9
八 戸	201	238	△ 37	491	515	△ 24
			△ 15.5			△ 4.7
弘 前	128	131	△ 3	285	309	△ 24
			△ 2.3			△ 7.8
む つ	22	28	△ 6	54	67	△ 13
			△ 21.4			△ 19.4
野辺地	34	31	3	60	64	△ 4
			9.7			△ 6.3
五所川原	24	25	△ 1	56	60	△ 4
			△ 4.0			△ 6.7
三 沢	30	26	4	82	69	13
			15.4			18.8
十和田	35	33	2	63	47	16
			6.1			34.0
黒 石	18	29	△ 11	32	45	△ 13
			△ 37.9			△ 28.9

※前年同月比欄上段は増減数、下段は増減率。