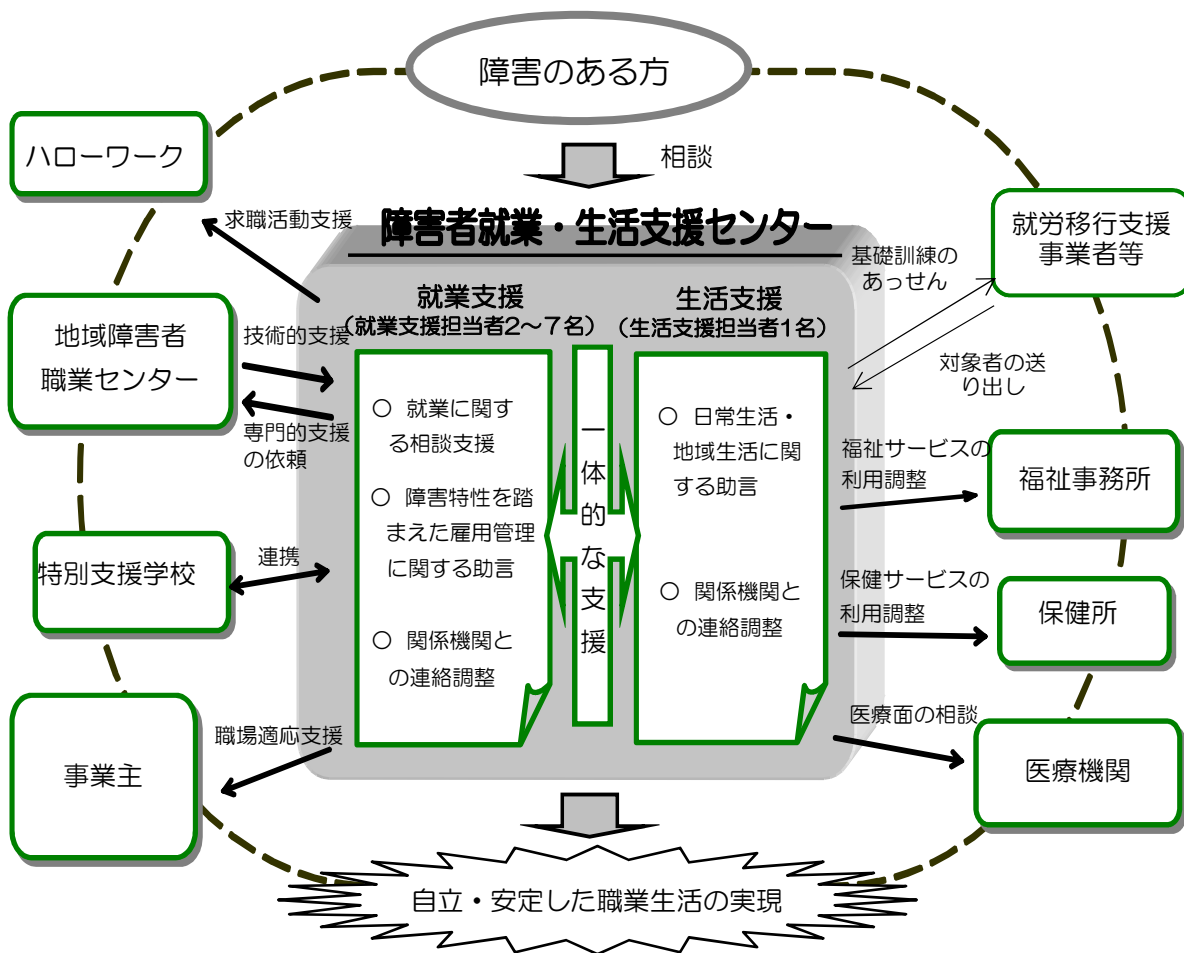


# 障害者就業・生活支援センターとは

障害のある方の身近な地域において、就業面と生活面の一体的な相談・支援を行う支援機関で、国と都道府県から事業を委託された法人が運営しています。

一般企業で働きたい方障害のある方等や障害のある方の雇用に取り組んでいる、これから取り組みたいと企業の皆さまへの相談・支援を行っています。



## 業務の内容等

○求職者の方への支援

<就業面での支援>

- ・就業に関する相談支援
- ・就職に向けた準備支援（職業準備訓練、職場実習のあっせん）
- ・就職活動の支援
- ・職場定着に向けた支援

<生活面での支援>

- ・生活習慣の形成、健康管理、金銭管理等の日常生活の自己管理に関する助言
- ・住居、年金、余暇活動など地域生活、生活設計に関する助言

○ 事業者の方への支援

- ・雇用管理についての事業所に対する助言
- ・職場定着支援
- ・復職支援 など

～相談・支援料は無料です

～職業のあっせん（紹介）は行っていません

青森県内の障害者就業・生活支援センター

センター名	運営法人名	支援地域(市町村)	センターの特徴	職員数	年度	支援対象障害者数(人)				相談・支援件数				うち定着支援件数(件)				一般事業所への就職件数(件)				1年経過時点での定着率(%)								
						計	身体障害	知的障害	精神障害	その他	計	身体障害	知的障害	精神障害	その他	計	身体障害	知的障害	精神障害	その他	計	身体障害	知的障害	精神障害	その他	全体	身体障害	知的障害	精神障害	その他
津軽障害者就業・生活支援センター	社会福祉法人 七峰会	弘前市 黒石市 平川市 大野町 板柳町 藤崎町 田舎館村 西目屋村	・支援方針 地域社会の一員として共に働き、共に生きるとの理念で支援しています。 ・6名の職員体制の資格取得状況(延べ人数) 社会福祉士 5名、精神保健福祉士 2名 介護福祉士 3名 ・センター特色 相談の窓口が広く、寄せられた相談を丁寧に地域につないでいます。精神障害や発達障害の方の支援にも力を入れて取り組んでおり、医療機関や高等教育機関と連携して支援しています。 <a href="http://www.takushinkan.jp/">http://www.takushinkan.jp/</a>	6	H28	358	21	254	81	2	4,411	191	2,337	1,663	220	2,041	52	1,312	673	4	48	5	24	17	2	95.0%	100.0%	100.0%	85.7%	「該当なし」
					H27	315	21	220	74	0	5,434	253	3,090	1,826	265	2,586	181	1,734	666	5	40	3	23	14	0	86.5%	100.0%	89.3%	71.4%	「該当なし」
青森県チャレンジ就労・生活支援センター	(社福)藤聖母園	青森市 平内町 今別町 蓬田村 外ヶ浜町	・障害者雇用促進法に基づいて一般就職を目指す障がいのある方と雇用保険事業として事業主に對して障害者雇用に関するアドバイスを行っています。 ・5人の職員体制のうち、キャリアコンサルタントの国家資格者が2名、社会福祉士が7名、企業採用担当経験者が2名おり、就職に関しては安心して相談いただけます。 ・昨年センター開設10周年を迎え、障害者雇用を行っている地域企業の情報が豊富にあります。また、ハローワークや就労移行支援事業所など送出し機関との連携にも力を入れており、雇用のミスマッチが無いよう地域の支援体制整備に取り組んでいます。 <a href="http://aomori24c.com/">http://aomori24c.com/</a>	5	H28	349	45	182	114	8	5,612	272	3,244	2,045	51	235	6	136	92	1	60	7	30	22	1	72.0%	86.0%	73.0%	65.0%	100.0%
					H27	336	45	182	101	8	6,943	485	3,933	2,149	376	621	12	408	195	6	54	7	26	20	1	67.0%	67.0%	71.0%	61.0%	「該当なし」
障害者就業・生活支援センターみなと	医療法人清照会	八戸市 鷹上町 五戸町 南部町 三戸町 田子町 新郷村 おいらせ町	「『働きたい』をカタチに」「就業を通して地域における『あたりまえ』の生活を」を基本方針に活動してきました。 職員は全員、精神科病院にて急性期～社会復帰までの支援経験があります。職員5名中、精神保健福祉士4名、社会福祉士1名、臨床心理士1名、ジョブコーチ資格保持者(経験者)2名、障害者職業生活相談員経験者1名を配置しており、様々な知識と経験を基に支援を行っています。 3月毎に在職者交流会で、勉強会と食事会を行っています。 ※HPはこちらです → <a href="http://www.seishou.jp">http://www.seishou.jp</a>	6	H28	298	38	163	96	1	7,133	866	2,720	3,461	86	3,605	314	1,614	1,677	0	64	10	34	20	0	92.3%	100.0%	88.9%	94.1%	「該当なし」
					H27	312	25	177	108	2	5,731	503	2,881	2,302	45	2,554	185	1,345	1,024	0	52	8	27	17	0	92.9%	75.0%	100.0%	88.2%	「該当なし」
障害者就業・生活支援センター月見野	社会福祉法人 健誠会	つがる市 五所川原市 中泊町 楳田町 鯉ヶ沢町 深浦町	・支援ワーカーはあくまで「黒子」であり、主役は障害のある方、企業であることを念頭に活動しています。 ・4人の職員体制のうち、1名が社会福祉士、精神保健福祉士の資格を有し、1名が職場適応援助者(ジョブコーチ)養成研修を修了しています。 ・普通高校からの相談が顕著であり、在学中からアセスメントを実施し、卒業後の就労・定着に繋げるよう取り組んでいます。 <a href="http://www.kensei-yume.jp/center/index.html">http://www.kensei-yume.jp/center/index.html</a>	4	H28	264	67	101	84	12	3,525	527	933	1,868	197	636	71	132	431	2	19	2	6	11	0	90.0%	100.0%	100.0%	85.8%	50.0%
					H27	233	63	91	69	10	2,913	472	873	1,221	347	758	114	261	364	19	20	7	4	7	2	77.8%	66.7%	100.0%	83.4%	「該当なし」
障害者就業・生活支援センターみさき	(公財) ころすこやか財団	三沢市 十和田市 東北町 七戸町 野辺地町 六戸町 横浜町 バケ所村	・一般就労を目指している方を対象に、働く前の準備から定着支援までその方のステージに対応した情報提供や支援を実施しています。 ・社会福祉士(2名)、精神保健福祉士(1名)、介護福祉士(1名)、准看護師(1名)、救急救命士(1名)の資格を持った職員が4名体制で支援にあたっています。 ・年に一回一般就労をしている方を対象に在職者交流会を実施しています。 ・法人ホームページ <a href="http://www.kokorosukoyaka.org/index.html">http://www.kokorosukoyaka.org/index.html</a>	4	H28	303	32	144	114	13	2,822	153	1,407	1,076	186	422	19	249	150	4	33	2	19	11	1	82.1%	33.4%	90.0%	81.3%	「該当なし」
					H27	264	28	128	102	6	2,421	163	1,159	1,019	80	313	19	191	103	0	39	3	20	16	0	91.9%	75.0%	95.5%	91.0%	「該当なし」
障がい者就業・生活支援センターしもきた	社会福祉法人桜木会 URL: <a href="http://www.sakuragikai.jp/">http://www.sakuragikai.jp/</a>	むつ市 大間町 佐井村 鷹岡南村 東通村	・働きたい障がい者の意思を尊重し、関係機関と連携を密にし、障がいのある方、雇用している企業等を支援しています。 ・職員4名のうち、2名がジョブコーチ資格を有しており、定着支援を効果的に行っています。 ・障がい者同士の交流を通じて、プライベートの充実を図ることを目的とした交流会を開催しています。	4	H28	138	16	55	62	3	2,099	99	1,069	893	38	992	33	631	325	3	16	2	6	7	1	79.0%	60.0%	88.0%	83.0%	「該当なし」
					H27	123	16	45	61	1	1,866	221	731	871	43	667	97	317	253	0	19	5	8	6	0	79.0%	67.0%	100.0%	33.0%	「該当なし」